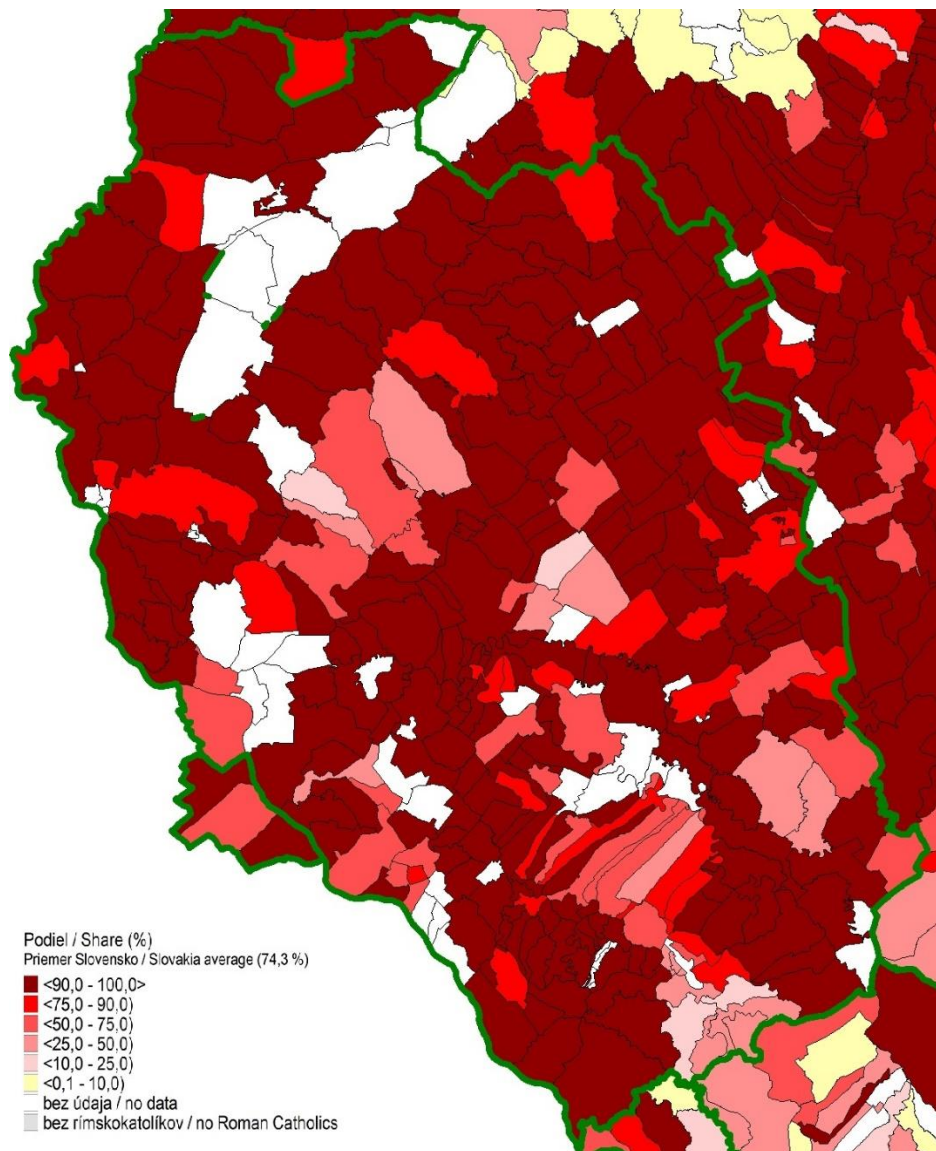


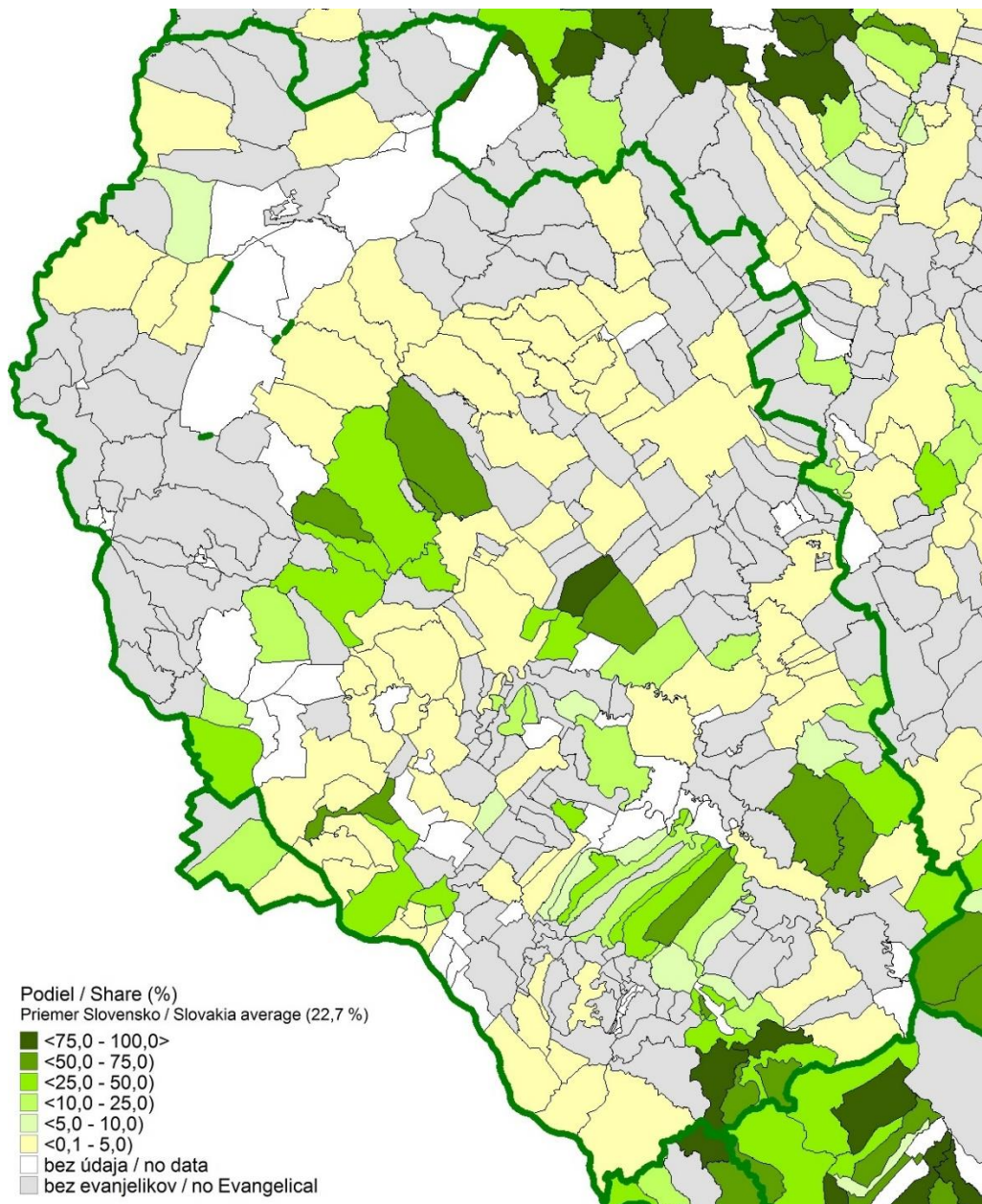
## Bratislavská župa, prehľad 1828 – 1890

(dáta za roky 1828, 1851, 1869, 1880, 1890)

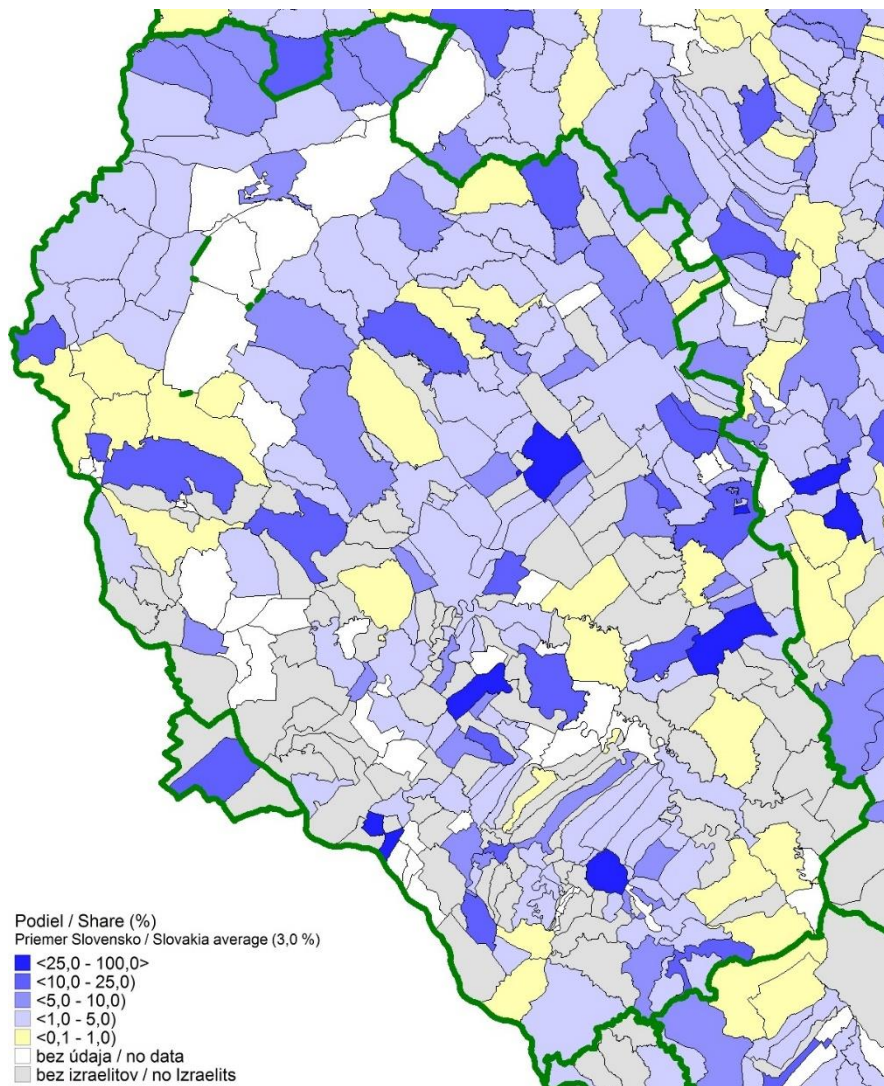
### Konfesie a náboženstvá



Podiel rímskokatolíkov v obciach Bratislavskej župy podľa údajov Ľ. Nagya z roku 1828.

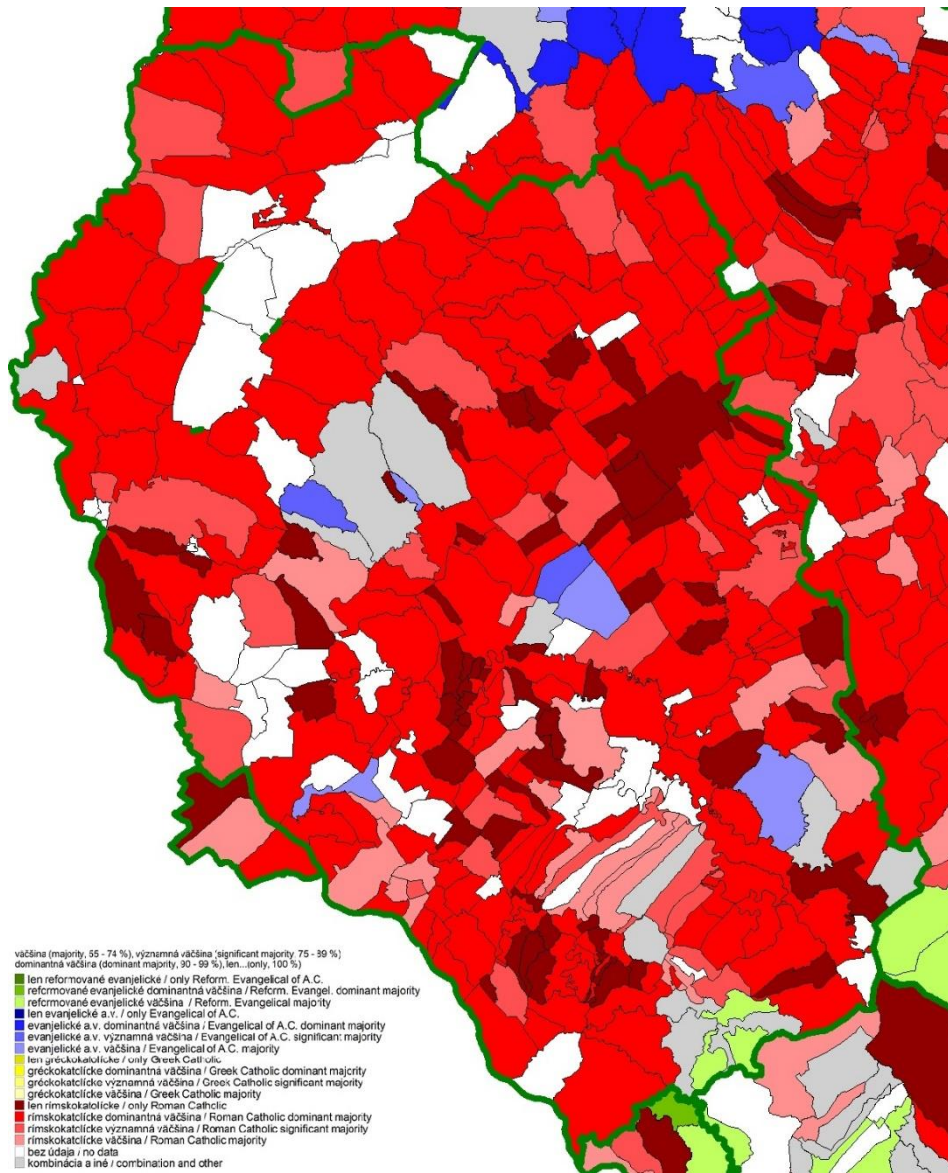


Podiel evanjelikov v obciach Bratislavskej župy podľa údajov Ľ. Nagy z roku 1828.



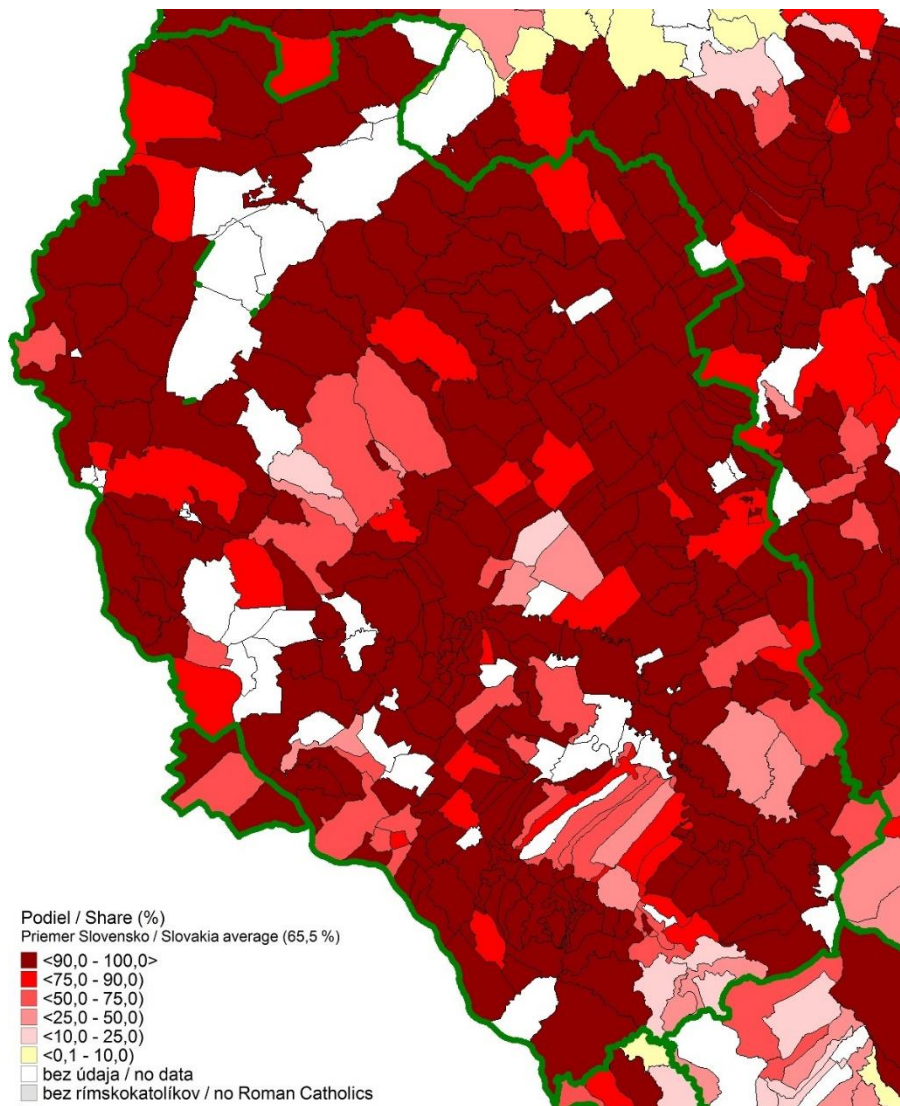
Podiel izraelitov v obciach Bratislavskej stolici podľa údajov Ľ. Nagya z roku 1828.



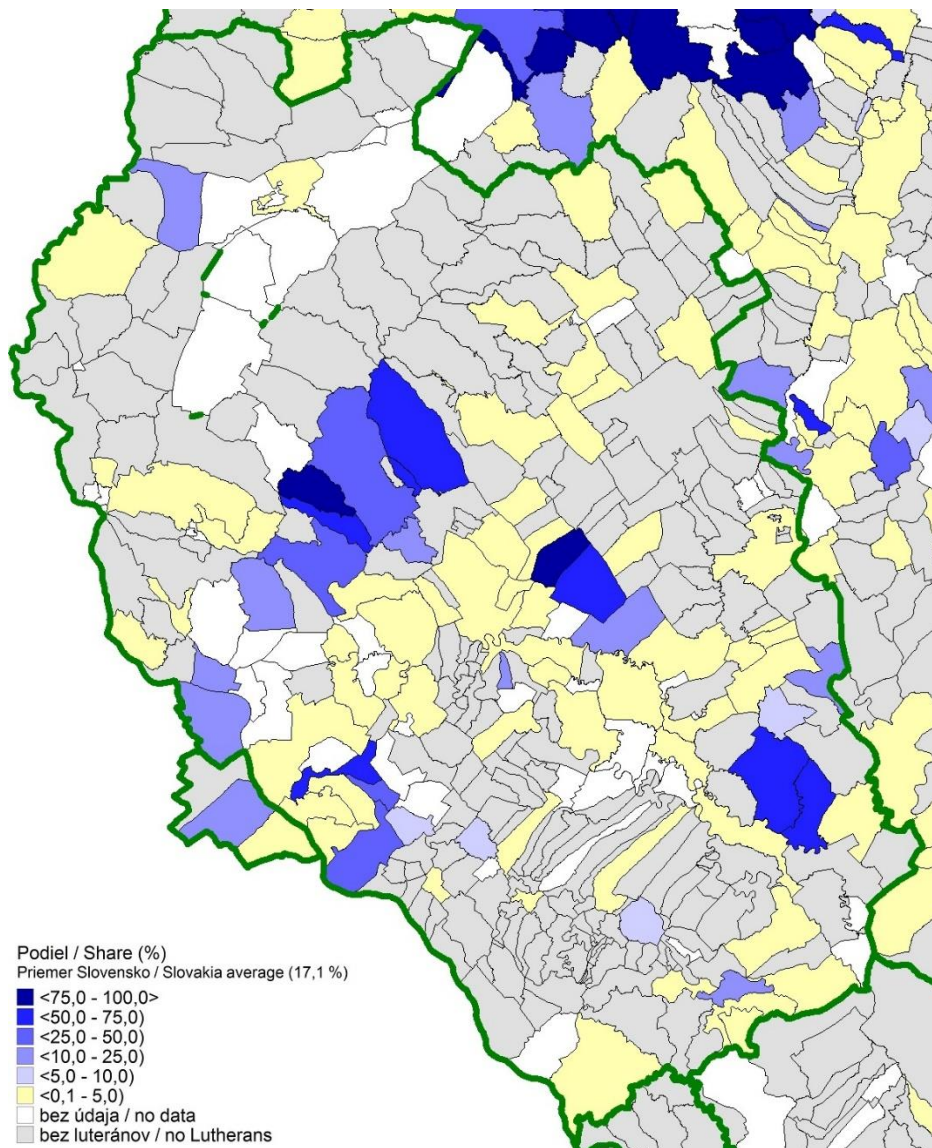


Náboženské hranice Bratislavskej župy podľa údajov E. Fenyesa z roku 1851.

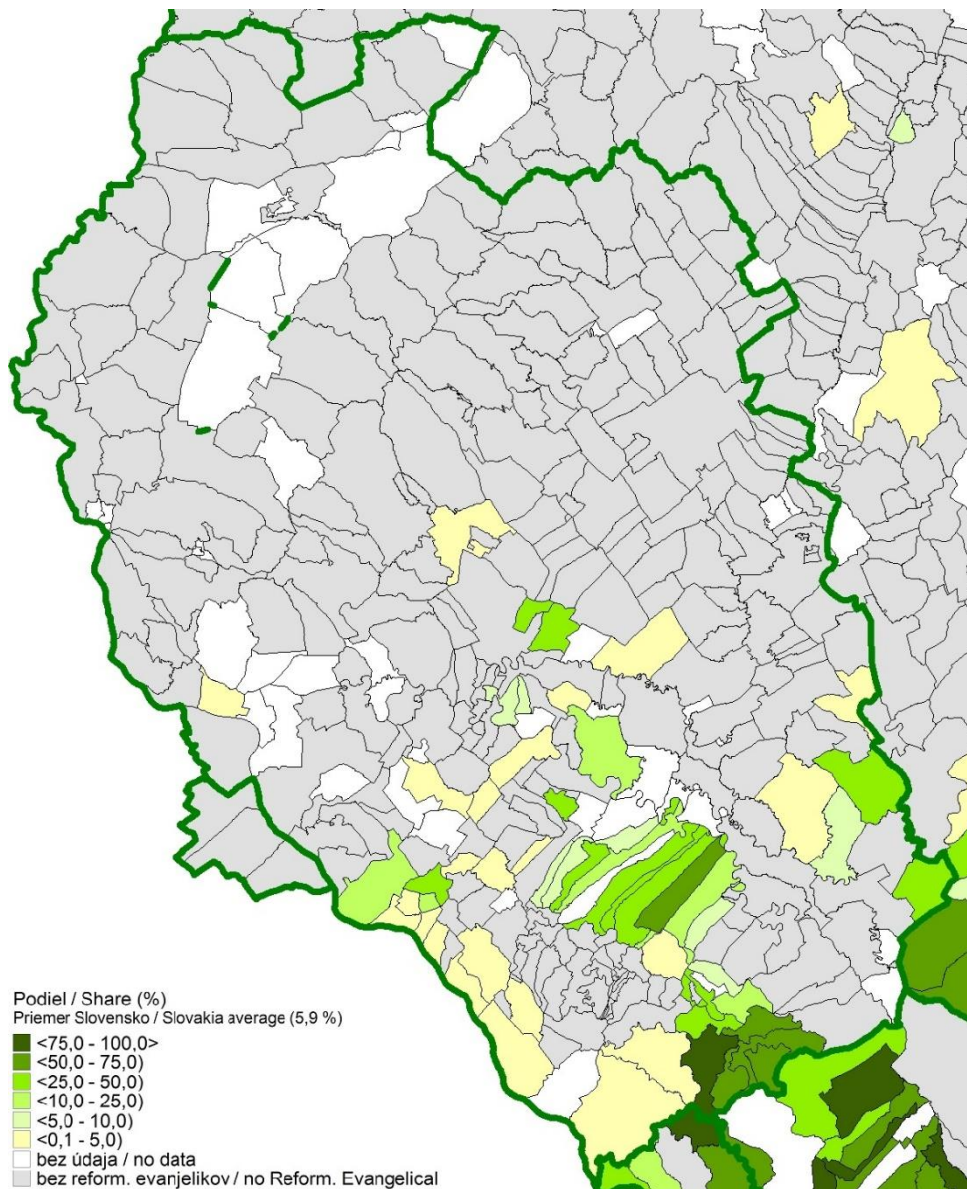




Podiel rímskokatolíkov v obciach Bratislavskej župy podľa údajov E. Fenyesa z roku 1851.

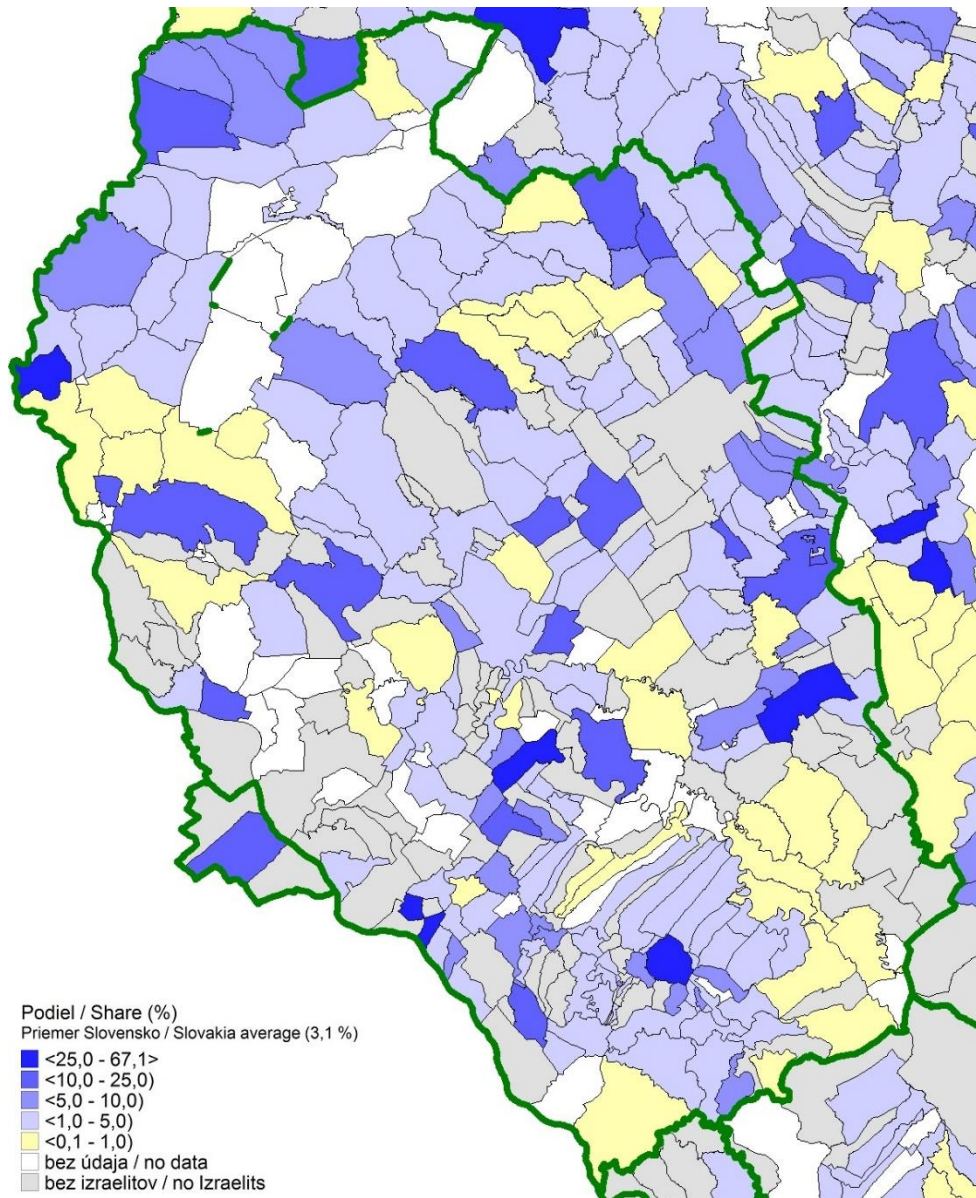


Podiel evanjelikov augsburského vyznania (luteránov) v obciach p Bratislavskej župe odľa údajov E. Fenyesa z roku 1851.

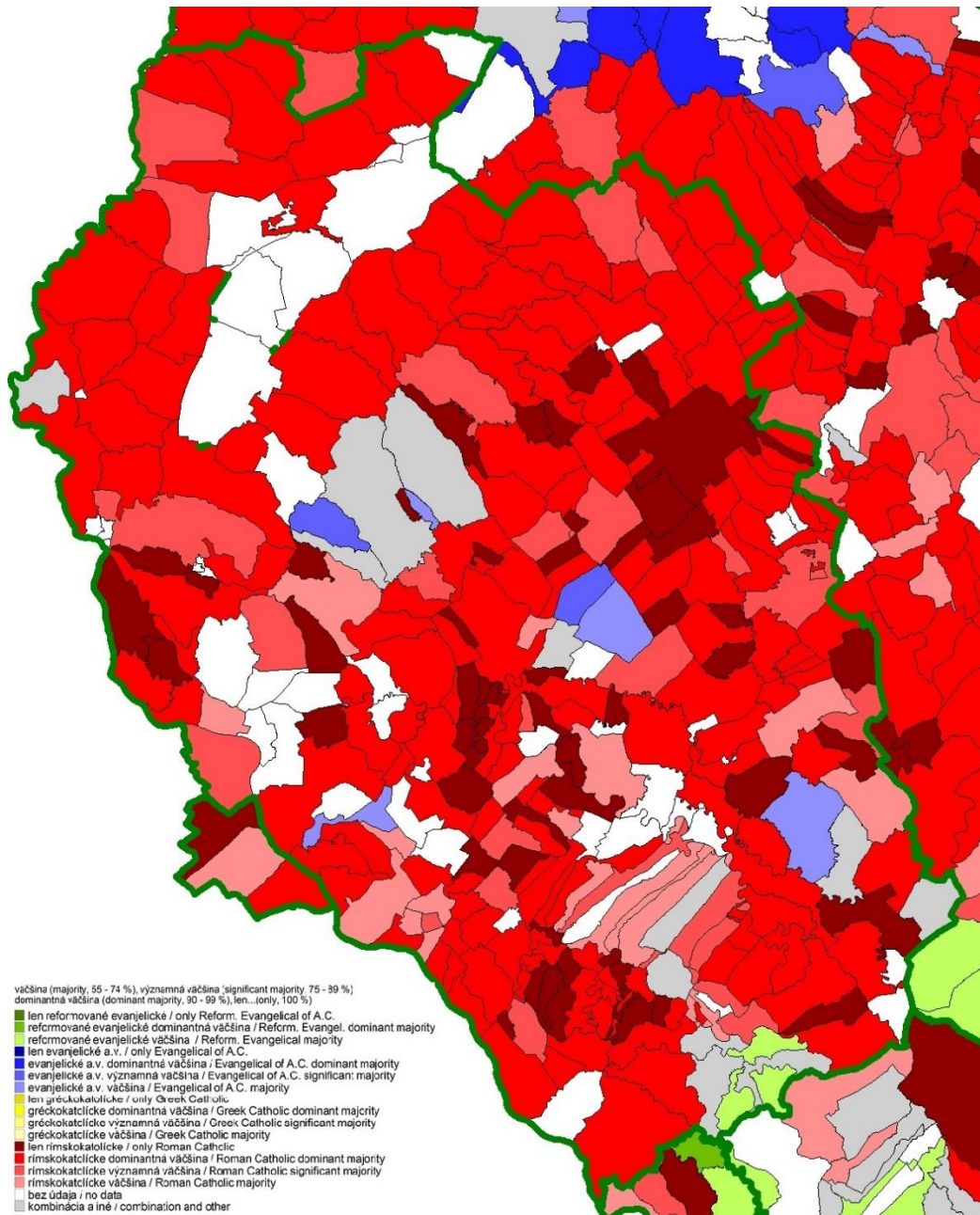


Podiel evanjelikov reformovaných v obciach Bratislavskej župy podľa údajov E. Fenyesa z roku 1851.



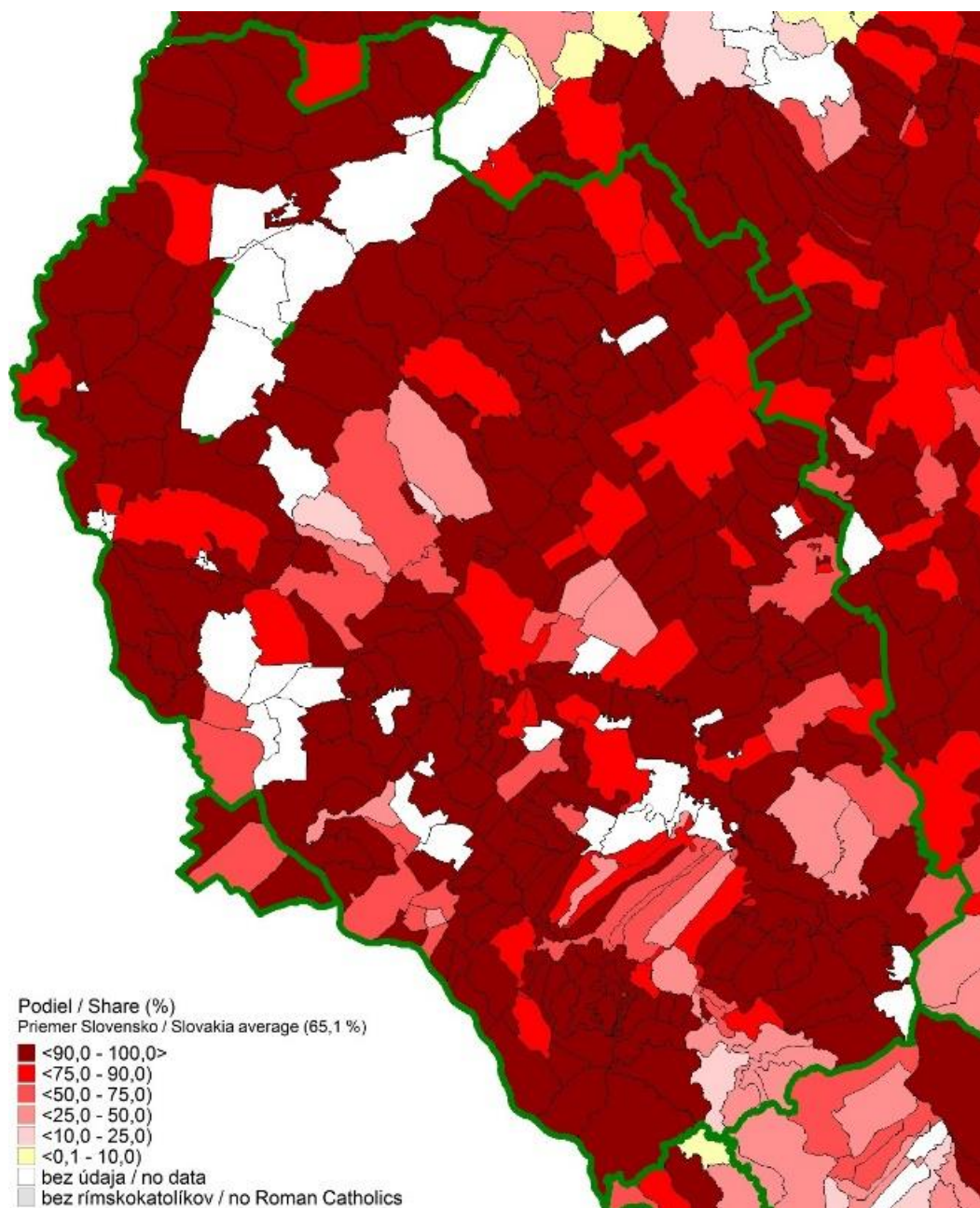


Podiel izraelitov v obciach Bratislavskej župy podľa údajov E. Fenyesa z roku 1851.



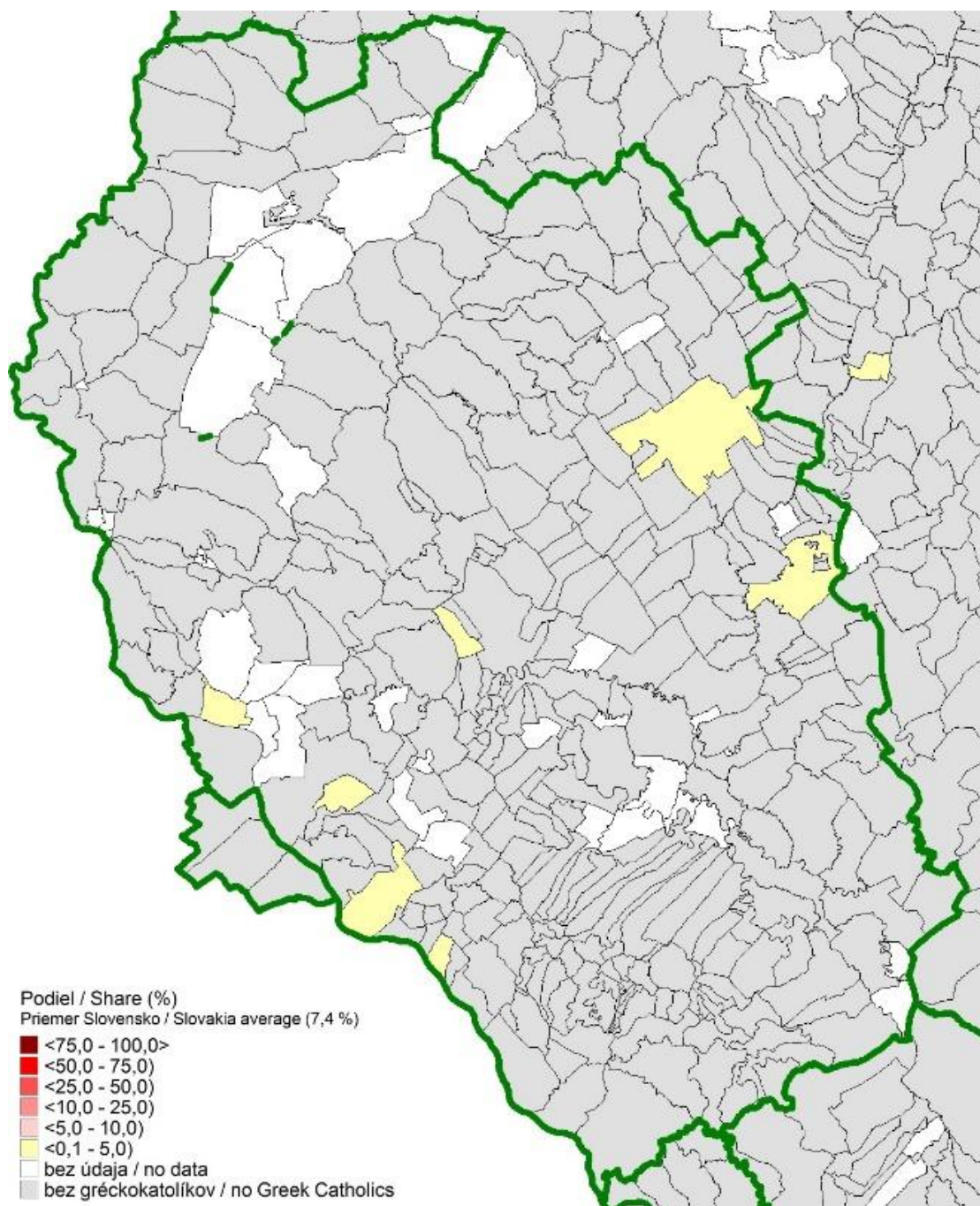
Náboženské hranice Bratislavskej župy podľa výsledkov cenzu 1869.



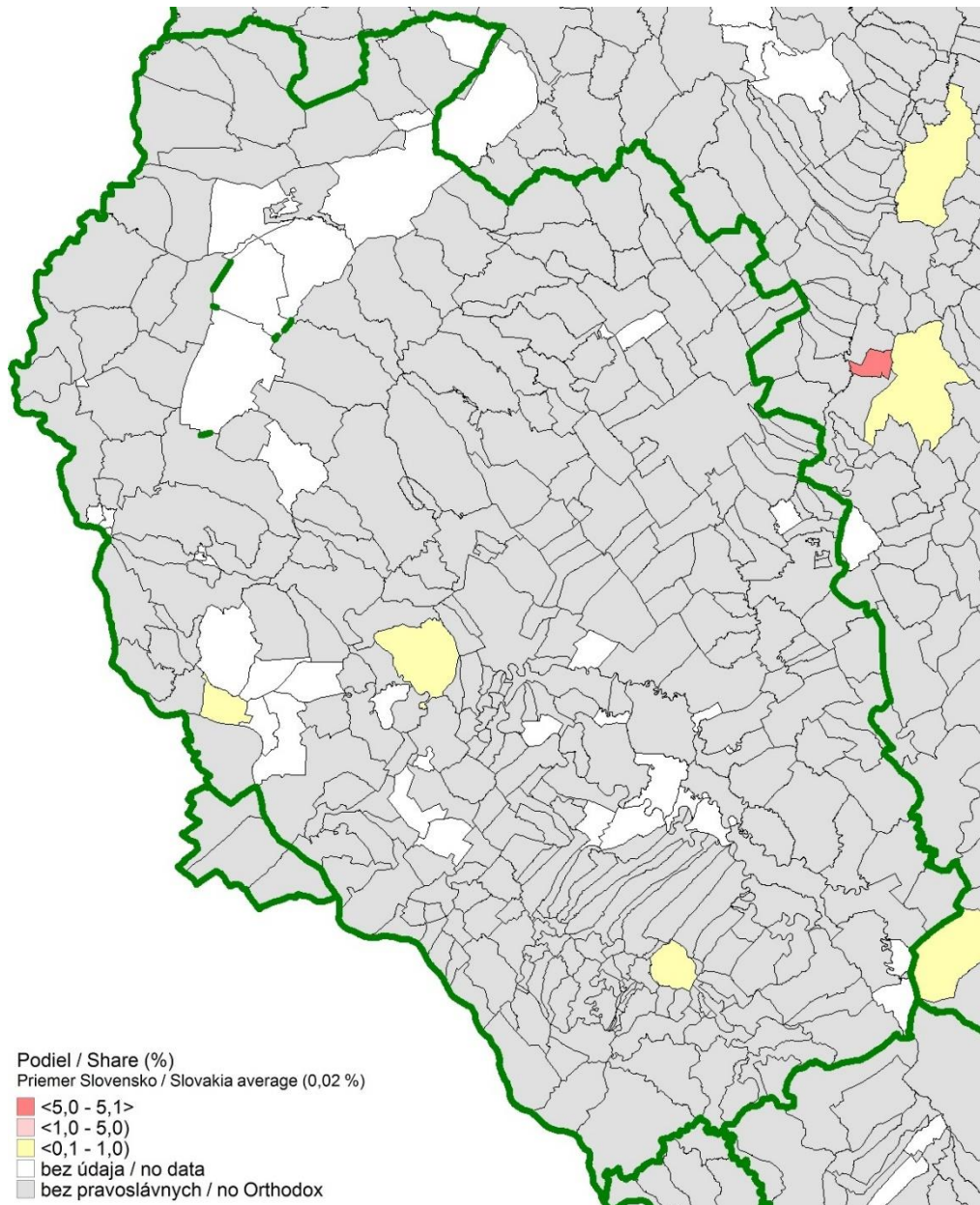


Podiel rímskokatolíkov v obciach Bratislavskej župy podľa výsledkov cenzu 1869.



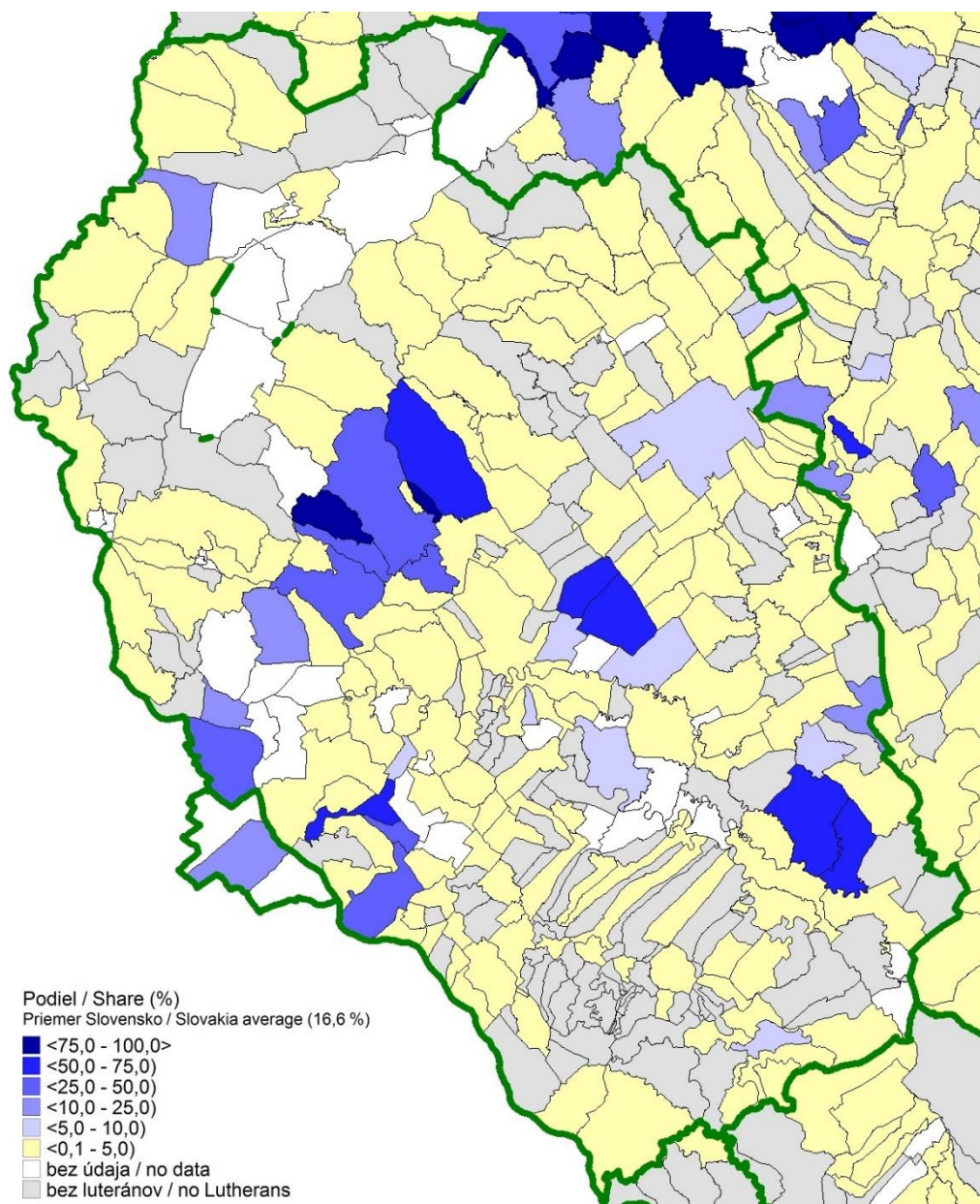


Podiel gréckokatolíkov v obciach Bratislavskej župy podľa výsledkov cenzu 1869.



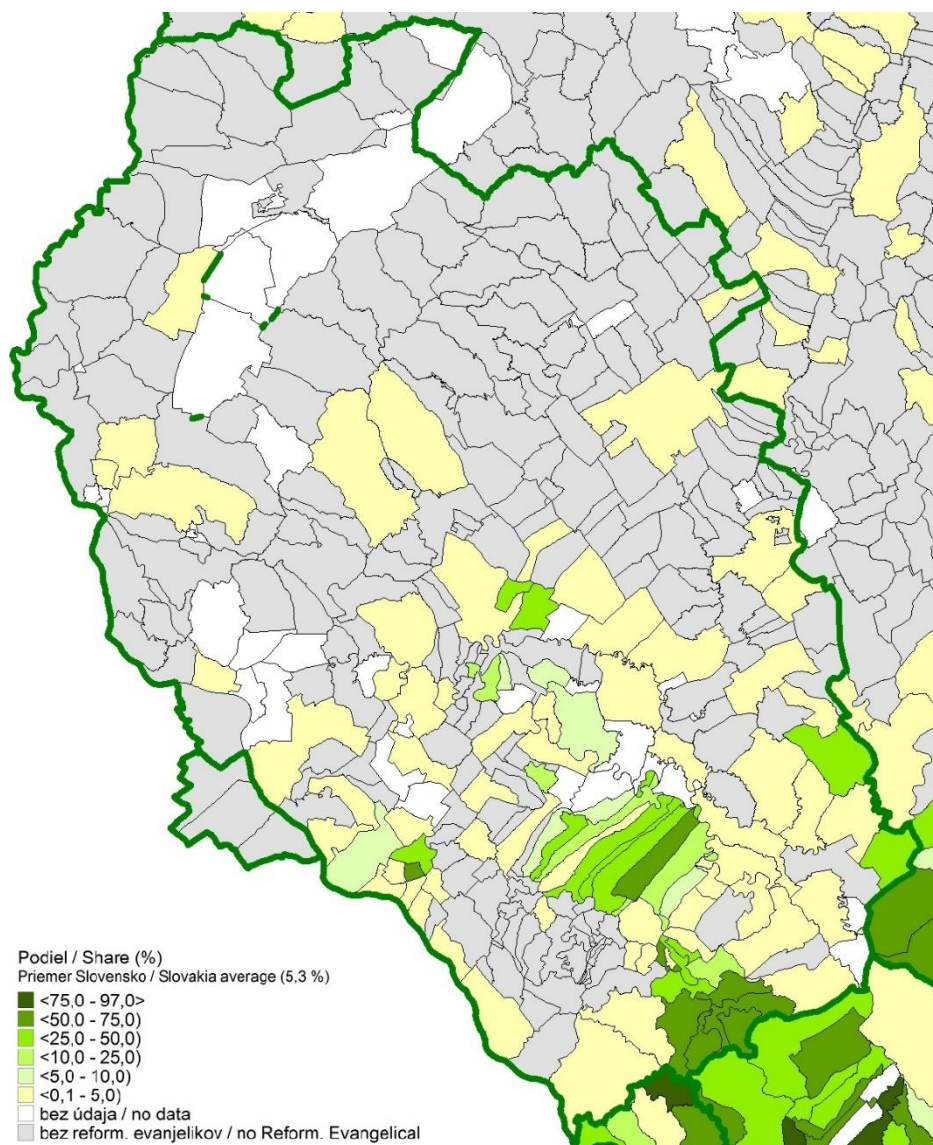
Podiel pravoslávnych v obciach Bratislavskej župy podľa výsledkov cenzu 1869.



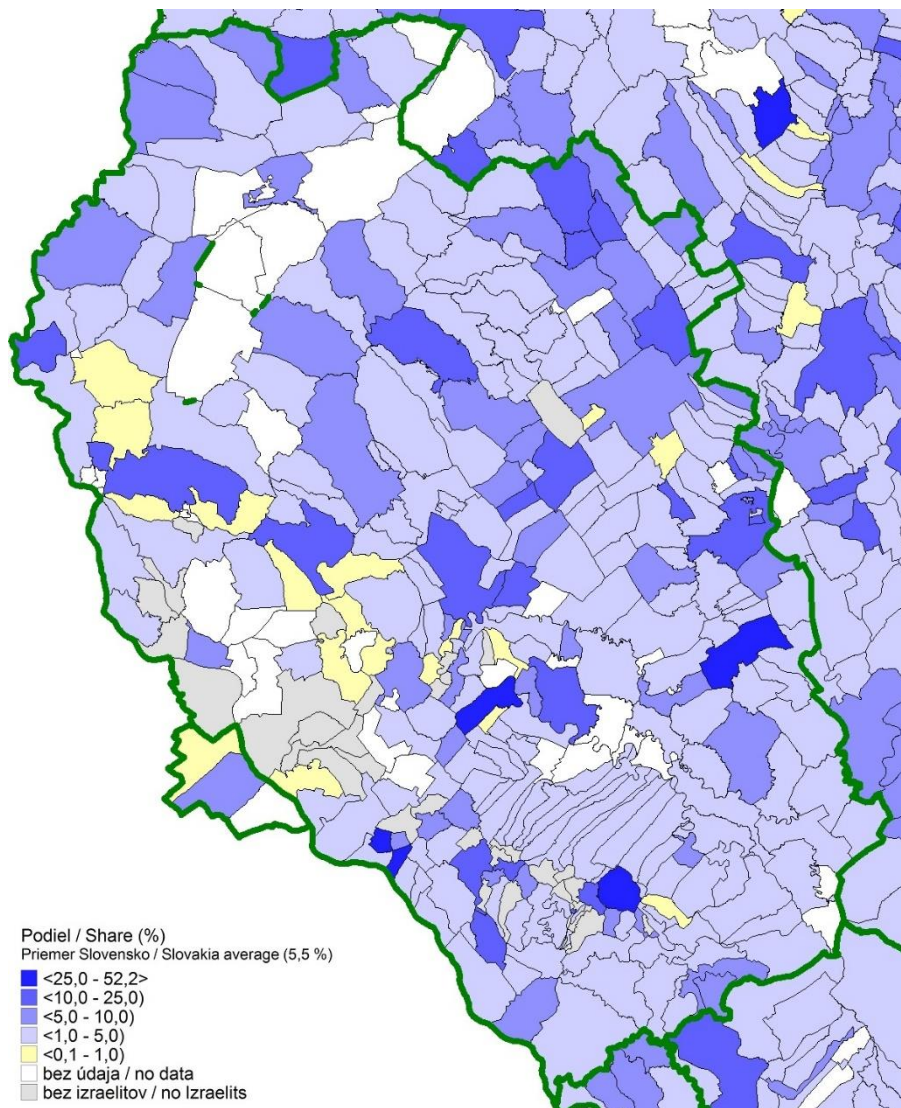


Podiel evanjelikov augsburského vyznania (luteránov) v obciach Bratislavskej župy podľa výsledkov cenzu 1869.

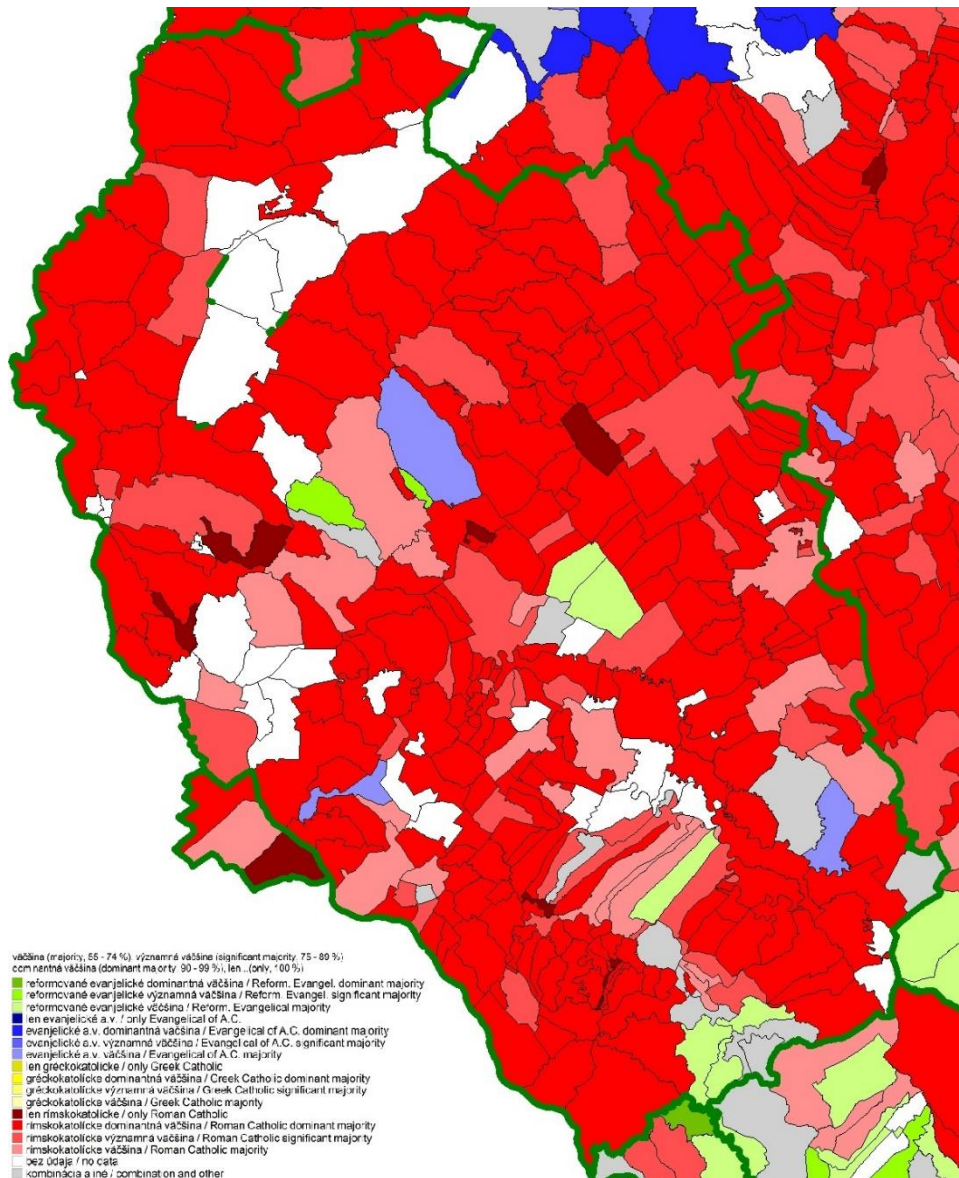




Podiel evanjelikov reformovaných v obciach Bratislavskej župy podľa výsledkov cenzu 1869.

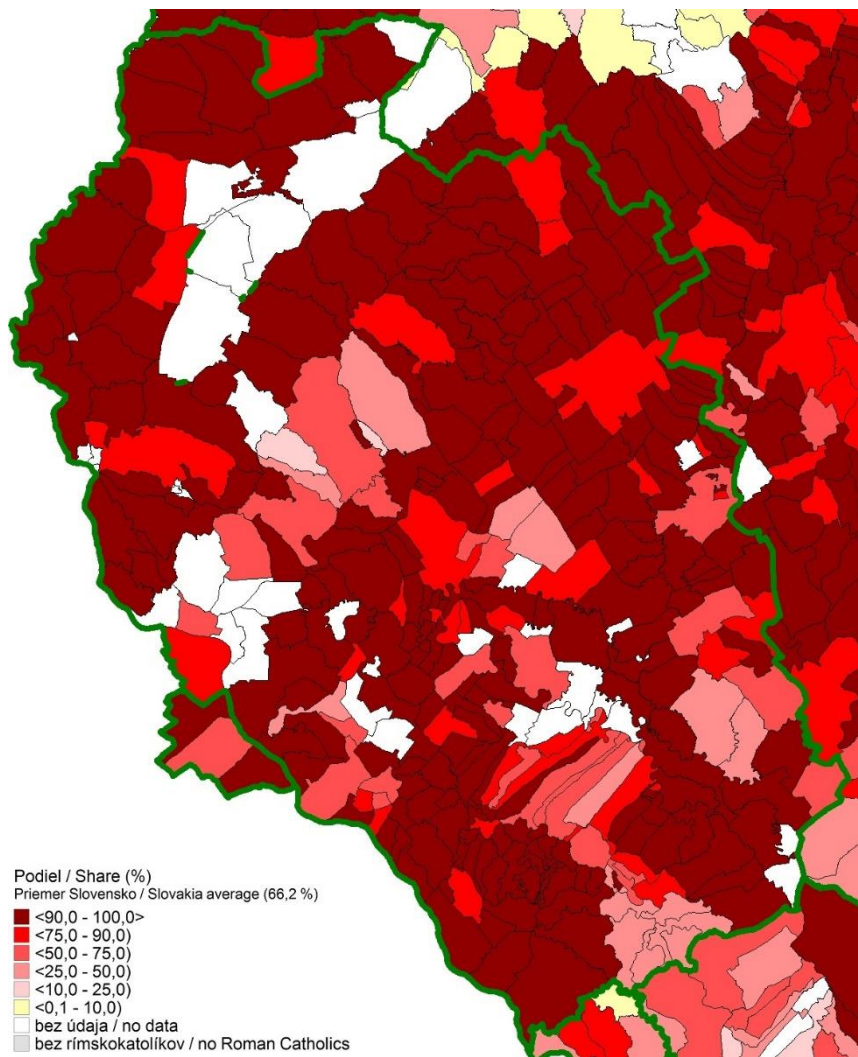


Podiel izraelitov v obciach Bratislavskej župy podľa výsledkov cenzu 1869.

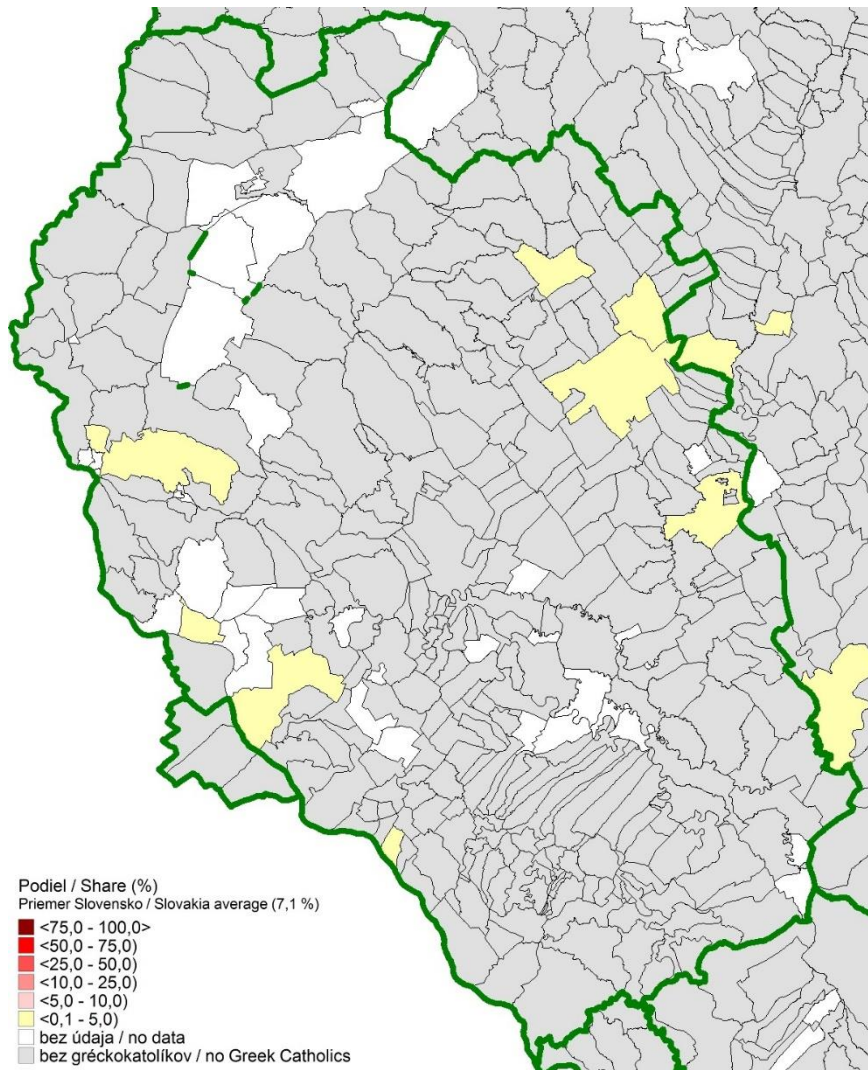


Náboženské hranice Bratislavskej župy podľa výsledkov cenzu 1880.

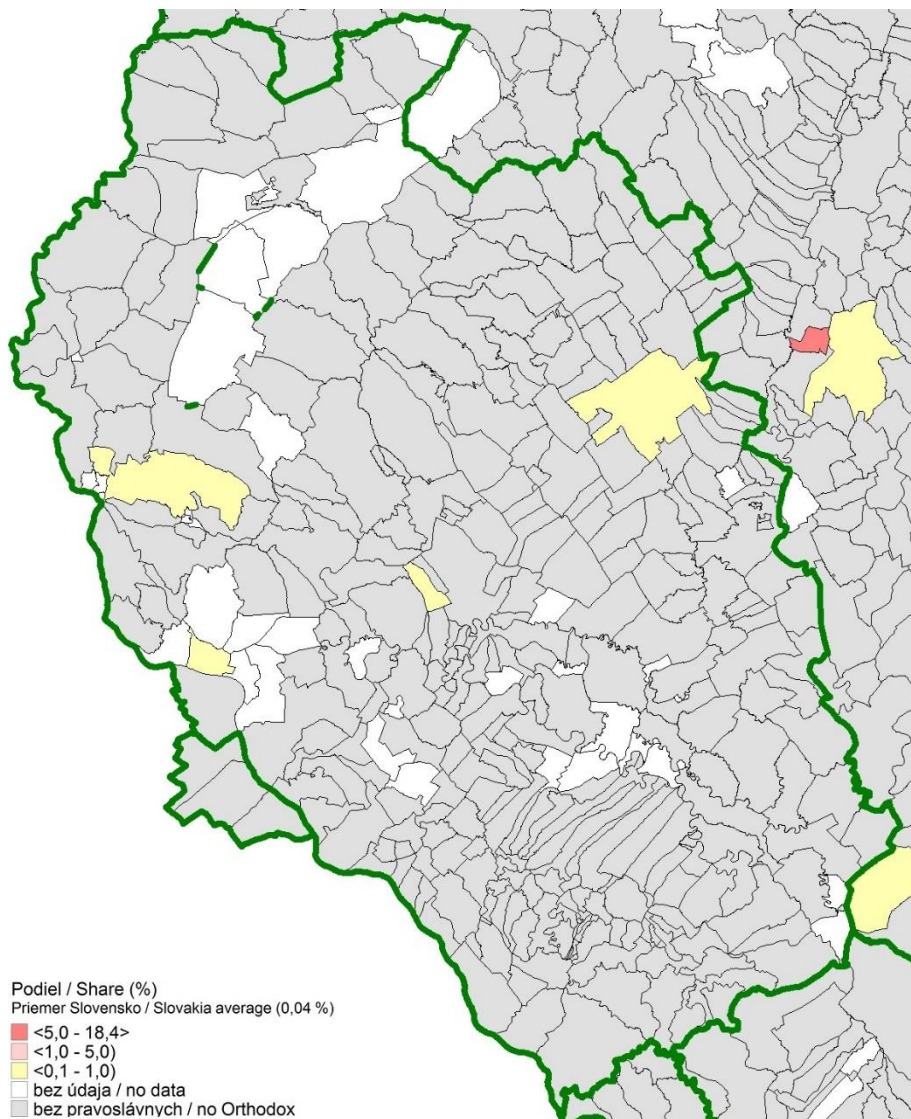




Podiel rímskokatolíkov v obciach Bratislavskej župy podľa výsledkov cenzu 1880.

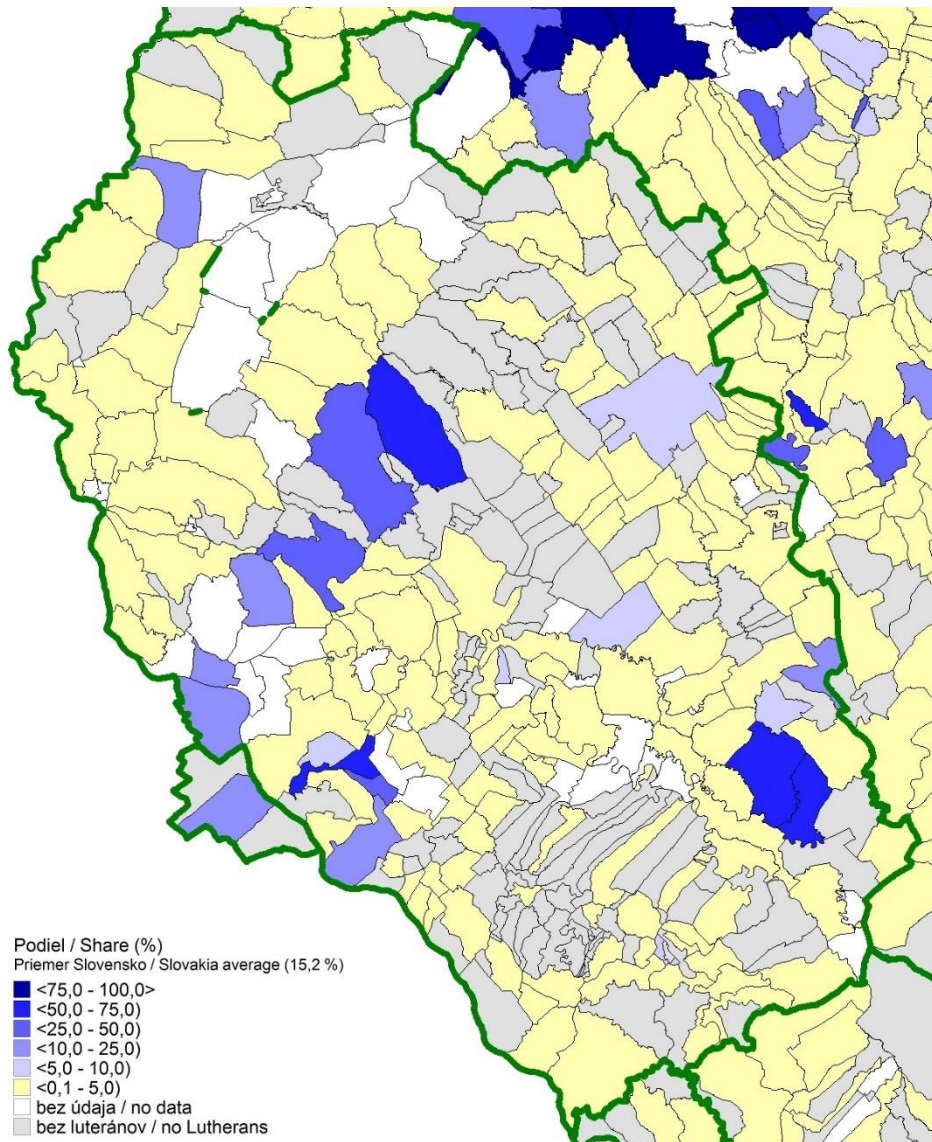


Podiel gréckokatolíkov v obciach Bratislavskej župy podľa výsledkov cenzu 1880.

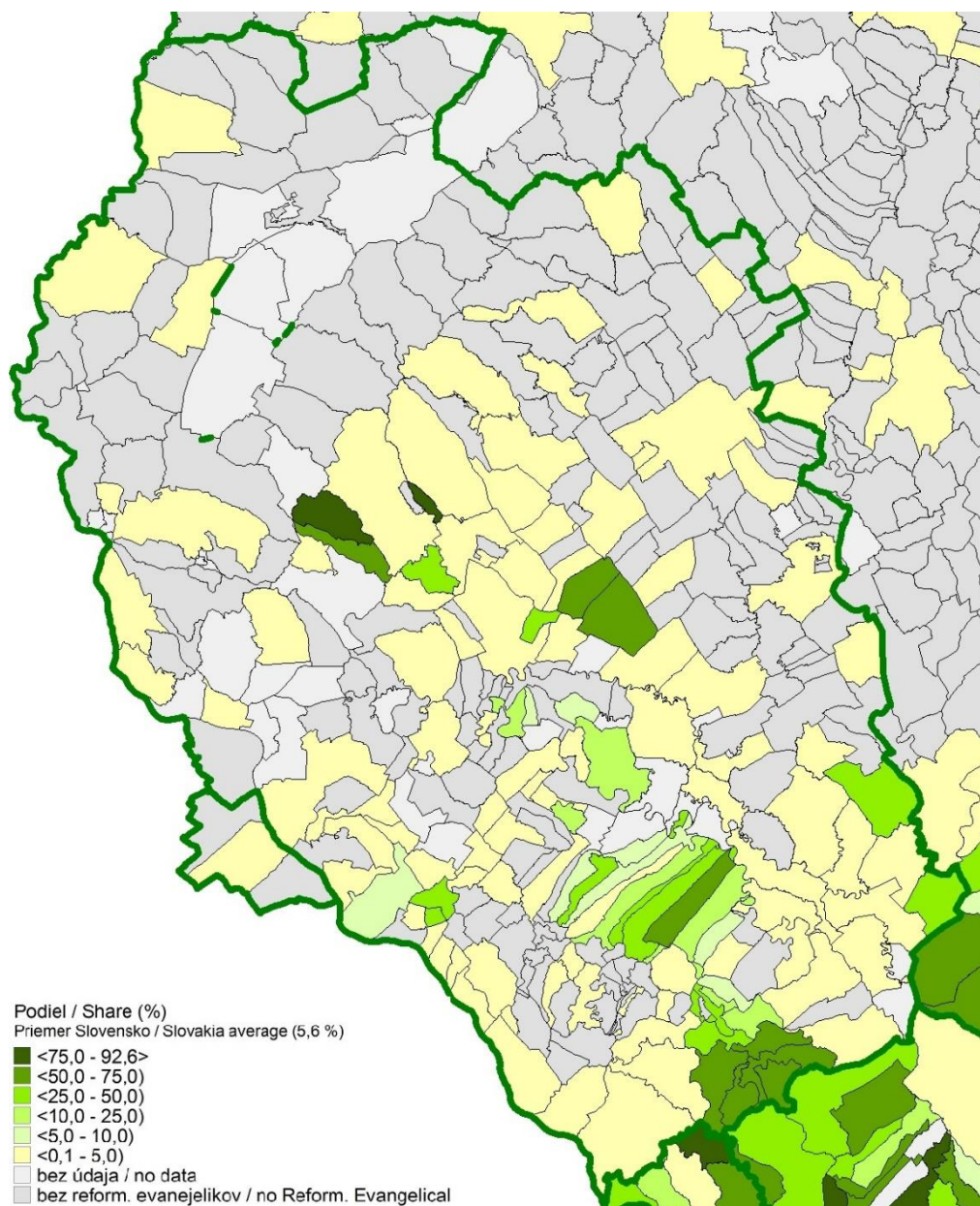


Podiel pravoslávnych v obciach Bratislavskej župy podľa výsledkov cenzu 1880.



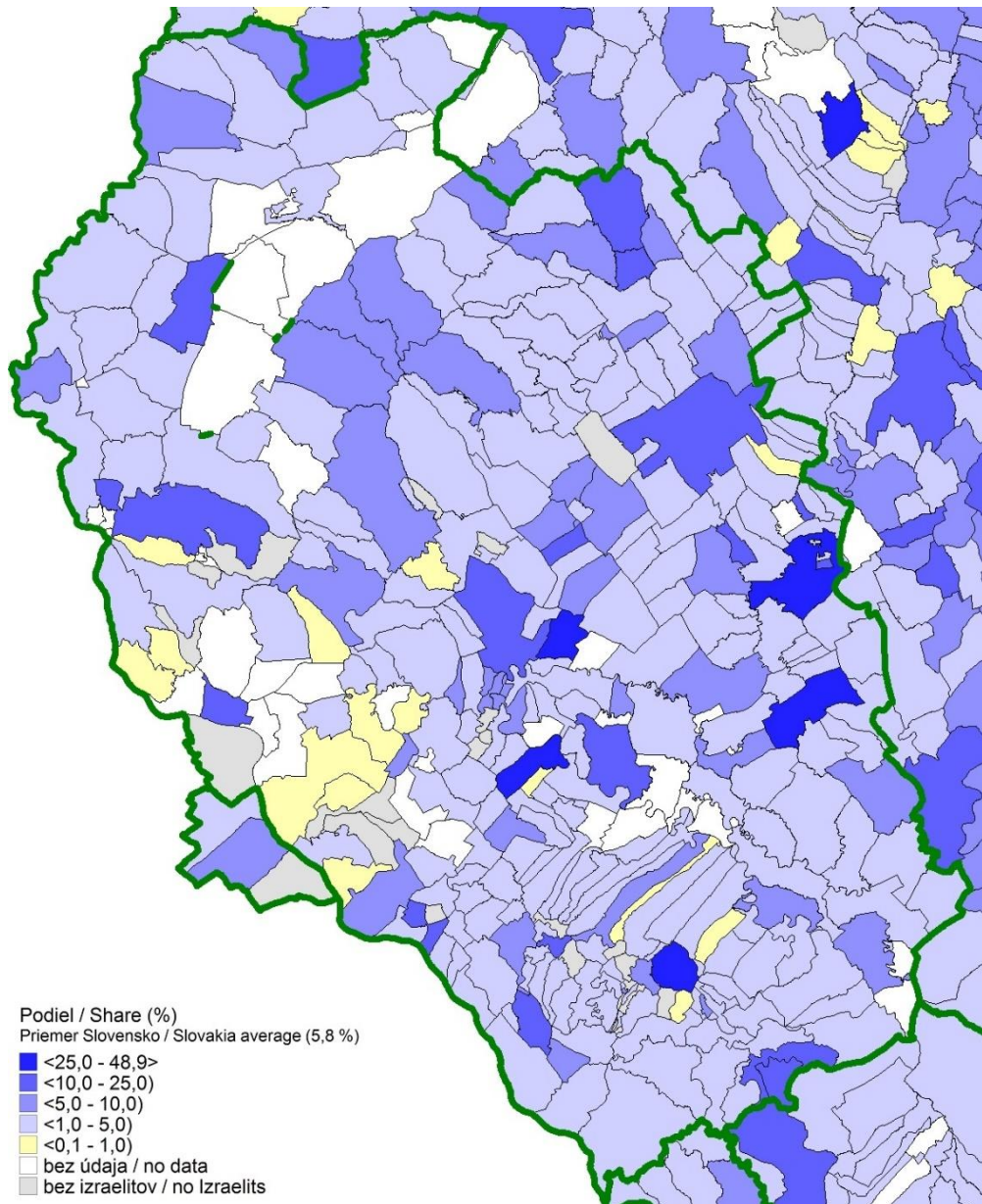


Podiel evanjelikov augsburského vyznania (luteránov) v obciach Bratislavskej župy podľa výsledkov cenzu 1880.



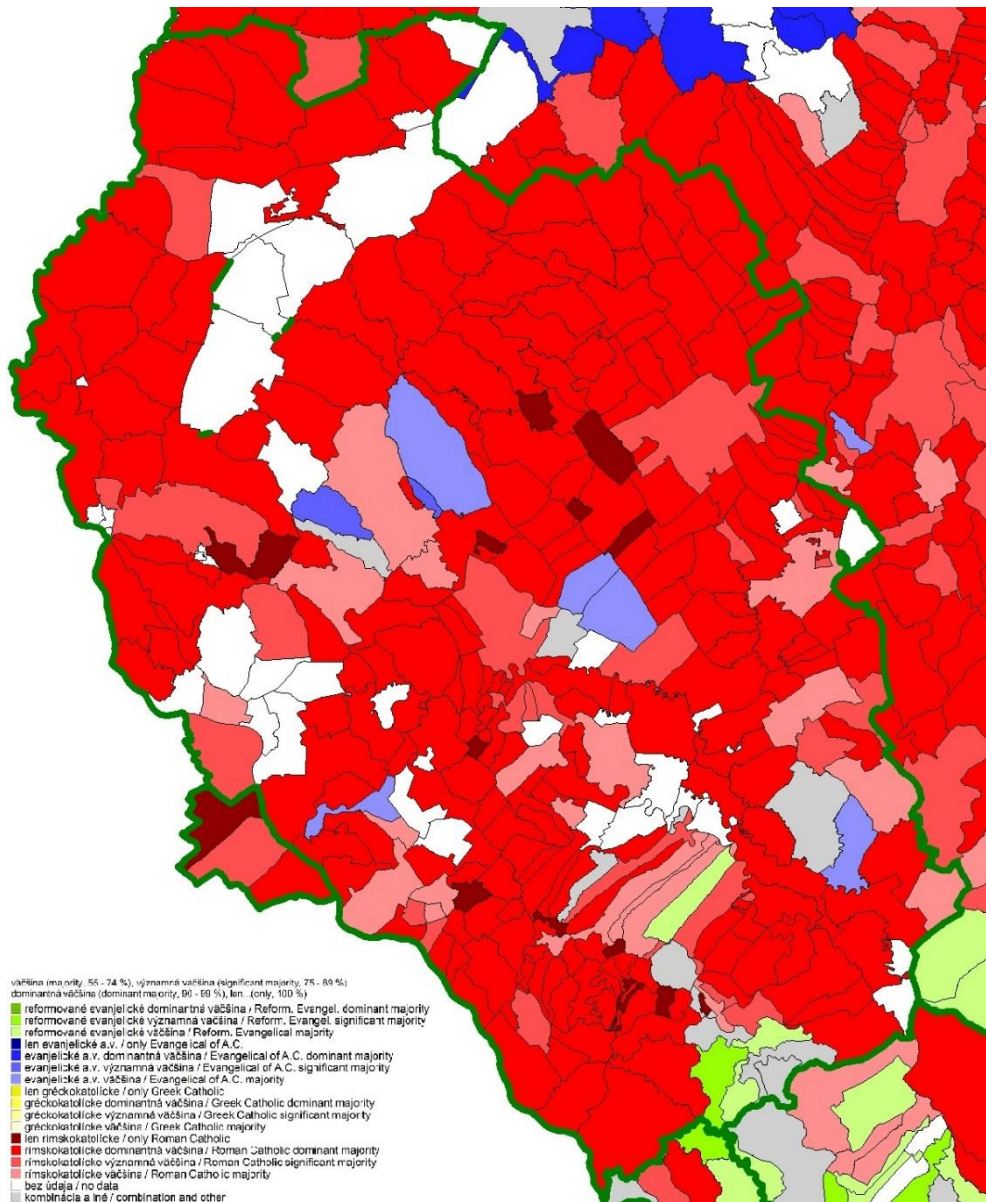
Podiel evanjelikov reformovaných v obciach Bratislavskej župy podľa výsledkov cenzu 1880.



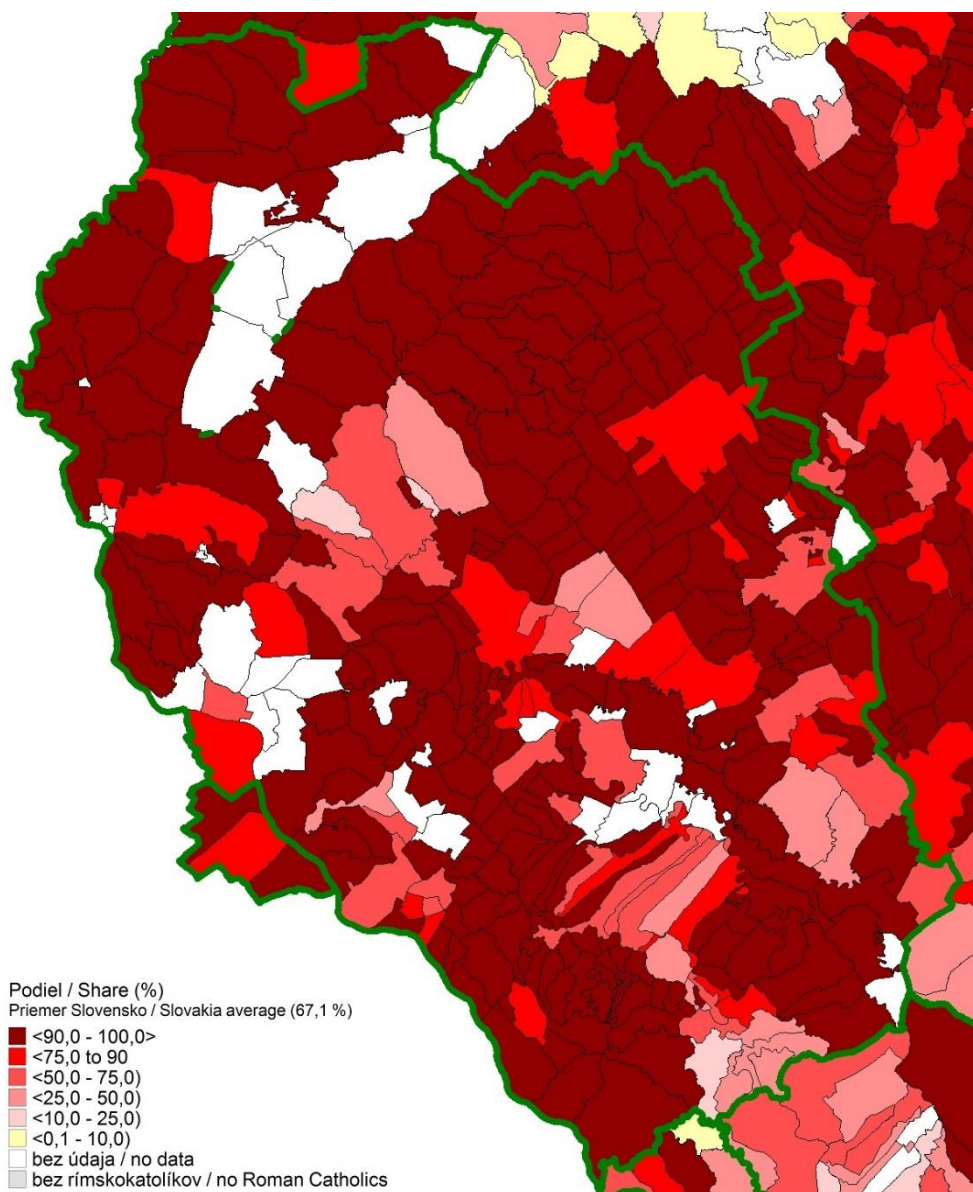


Podiel izraelitov v obciach Bratislavskej župy podľa výsledkov cenzu 1880.

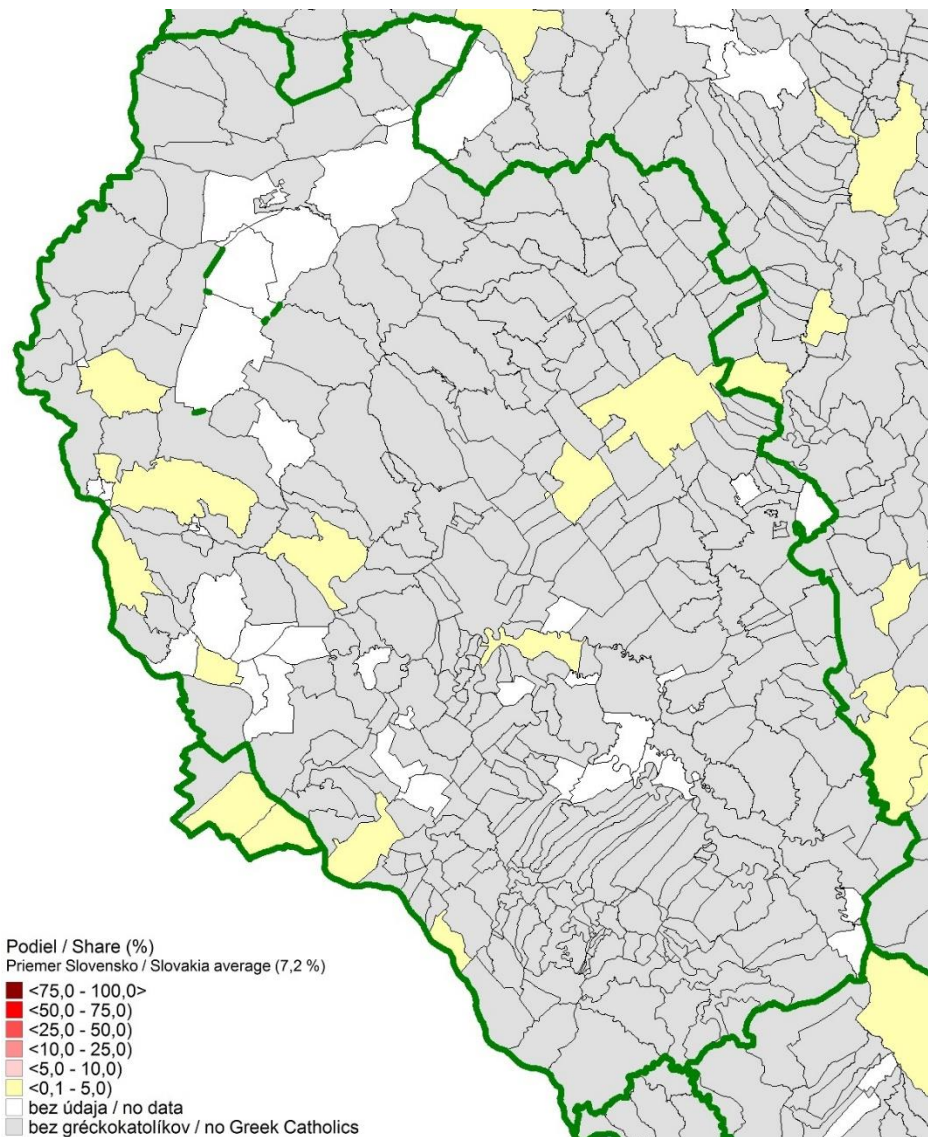




Náboženské hranice Bratislavskej župy podľa výsledkov cenzu 1890.

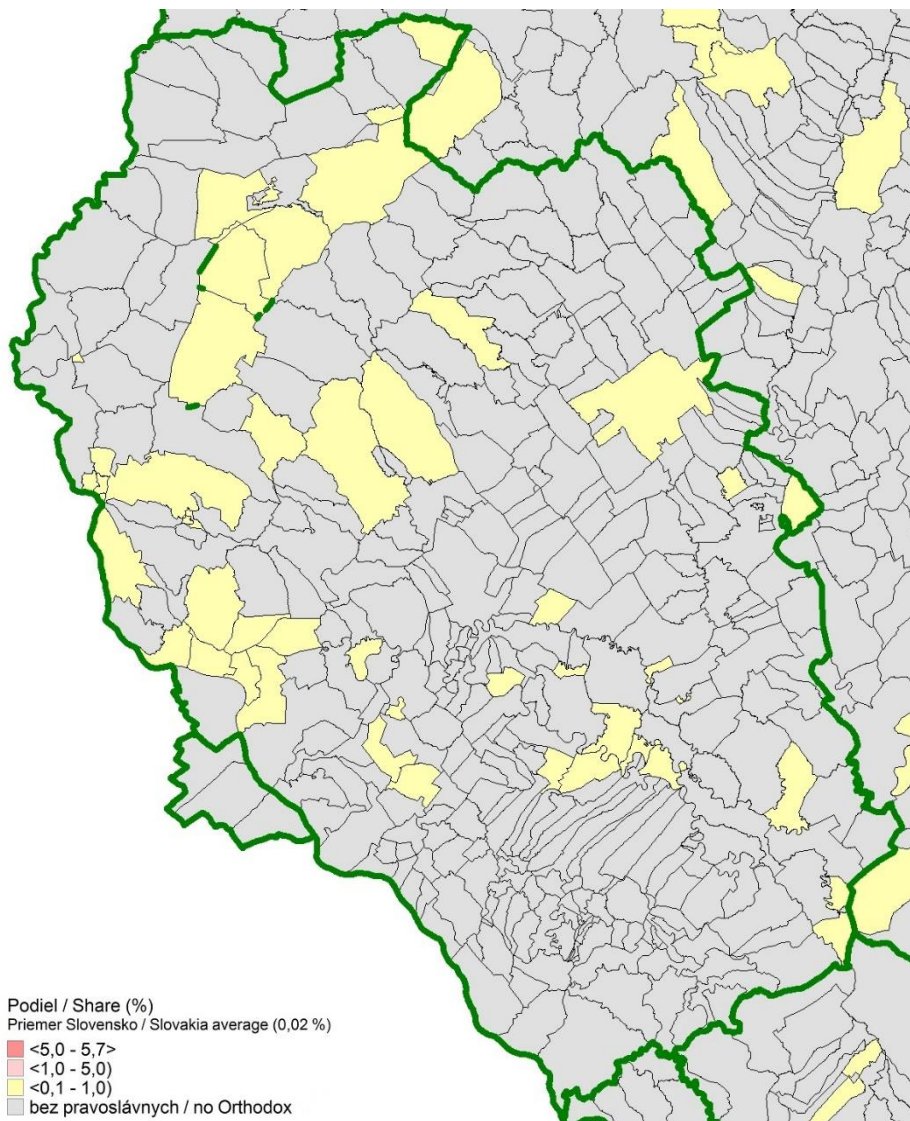


Podiel rímskokatolíkov v obciach Bratislavskej župy podľa výsledkov cenzu 1890.

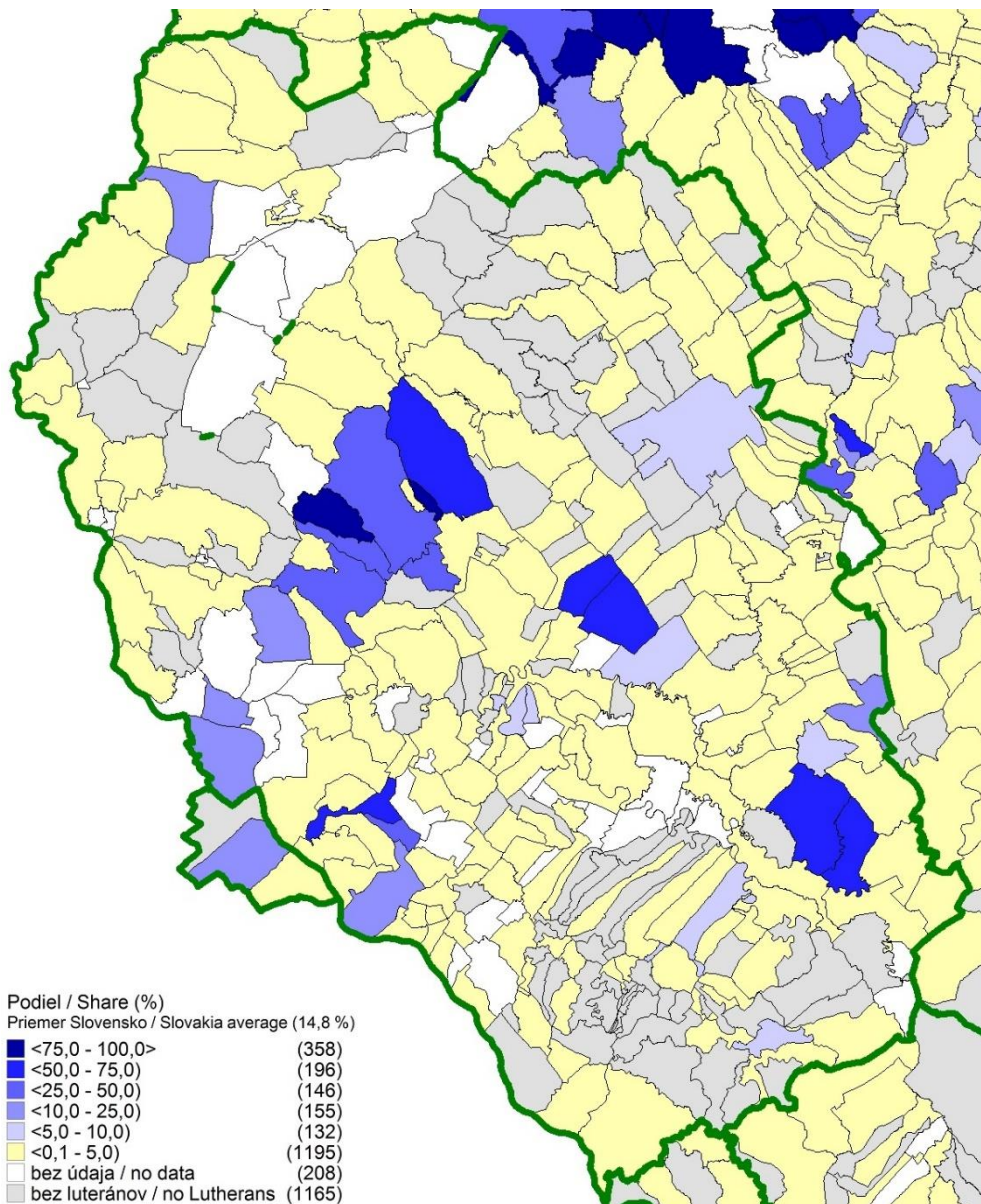


Podiel gréckokatolíkov v obciach Bratislavskej župy podľa výsledkov cenzu 1890.

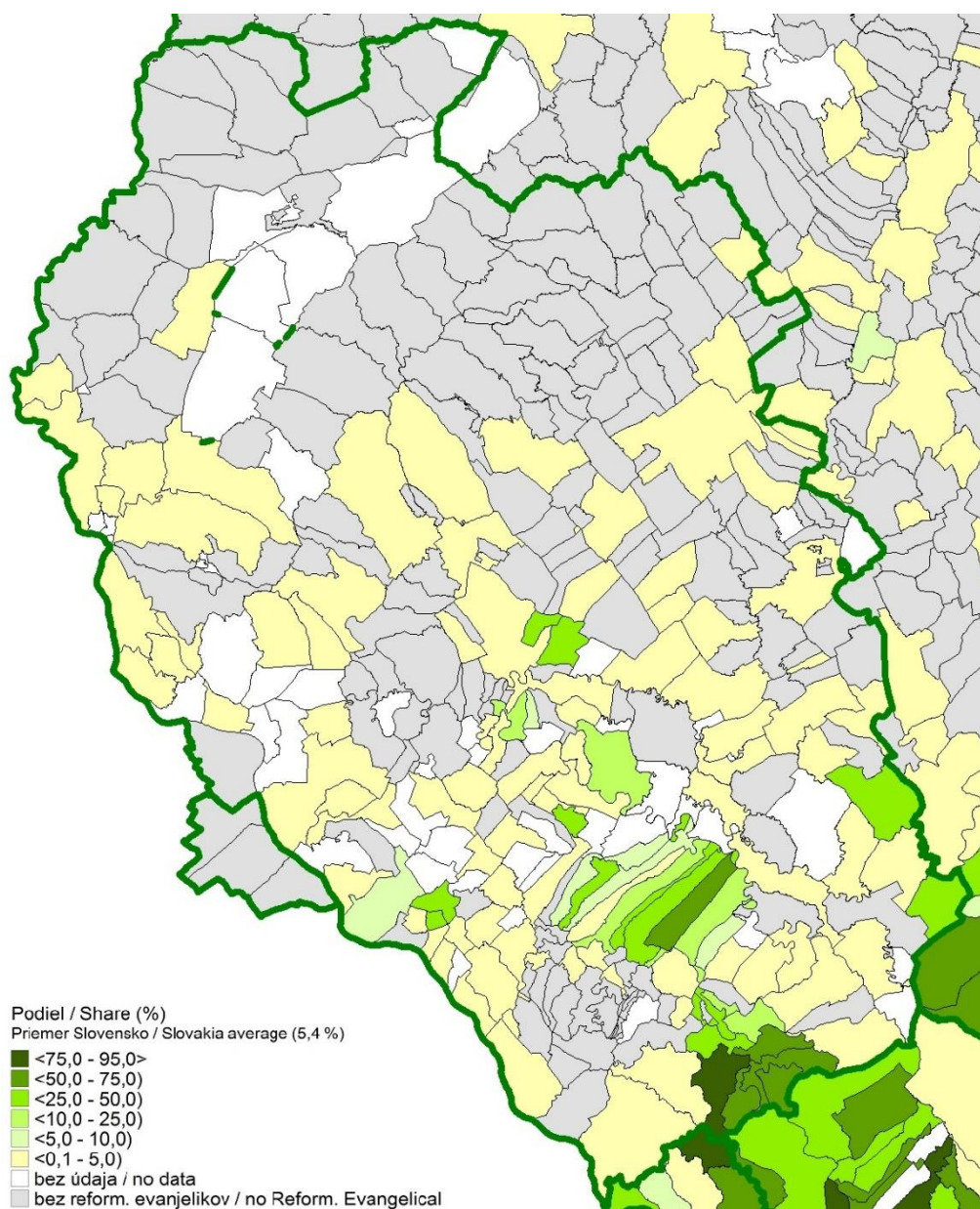




Podiel pravoslávnych v obciach Bratislavskej župy podľa výsledkov cenzu 1890.

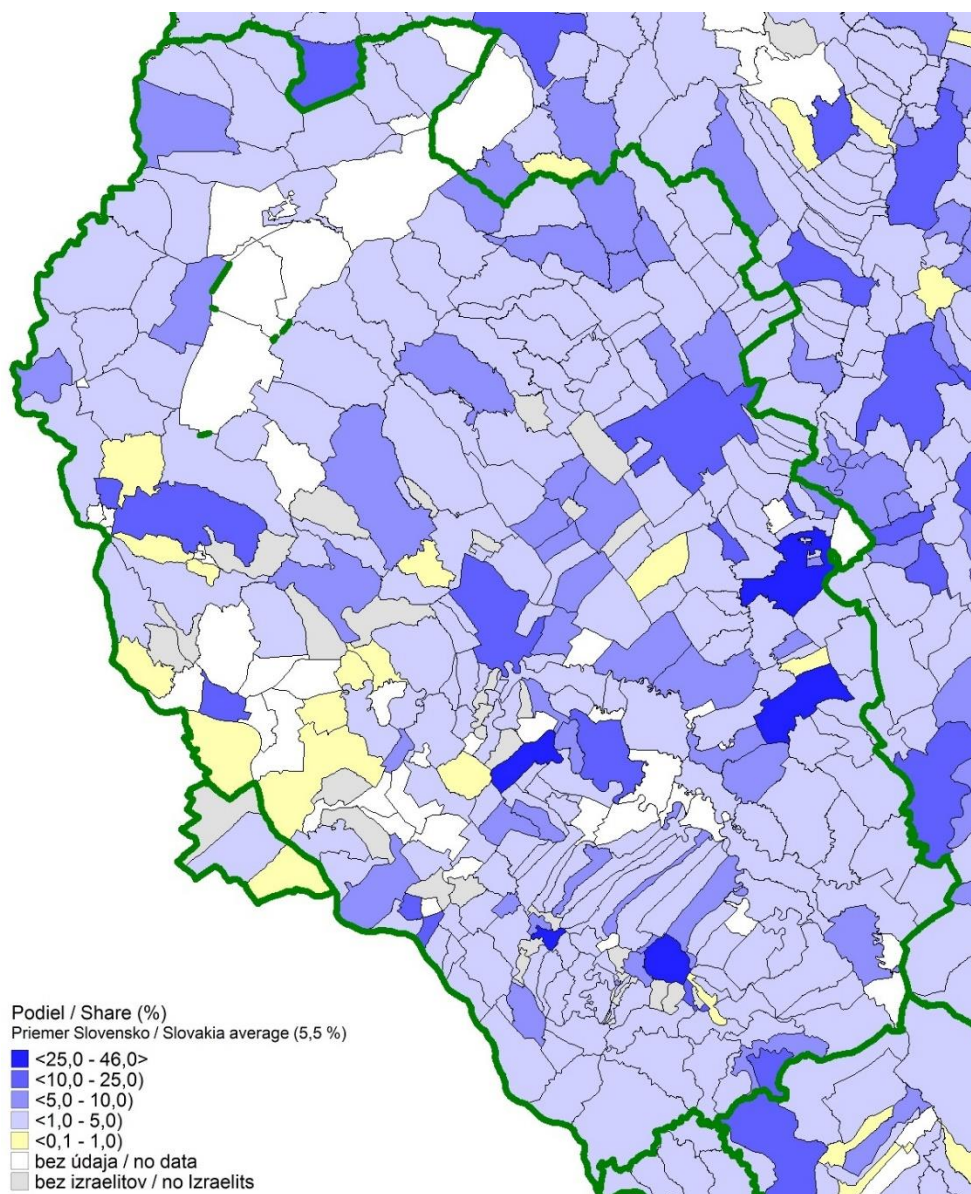


Podiel evanjelikov augsburského vyznania (luteránov) v obciach Bratislavskej župy podľa výsledkov cenzu 1890.



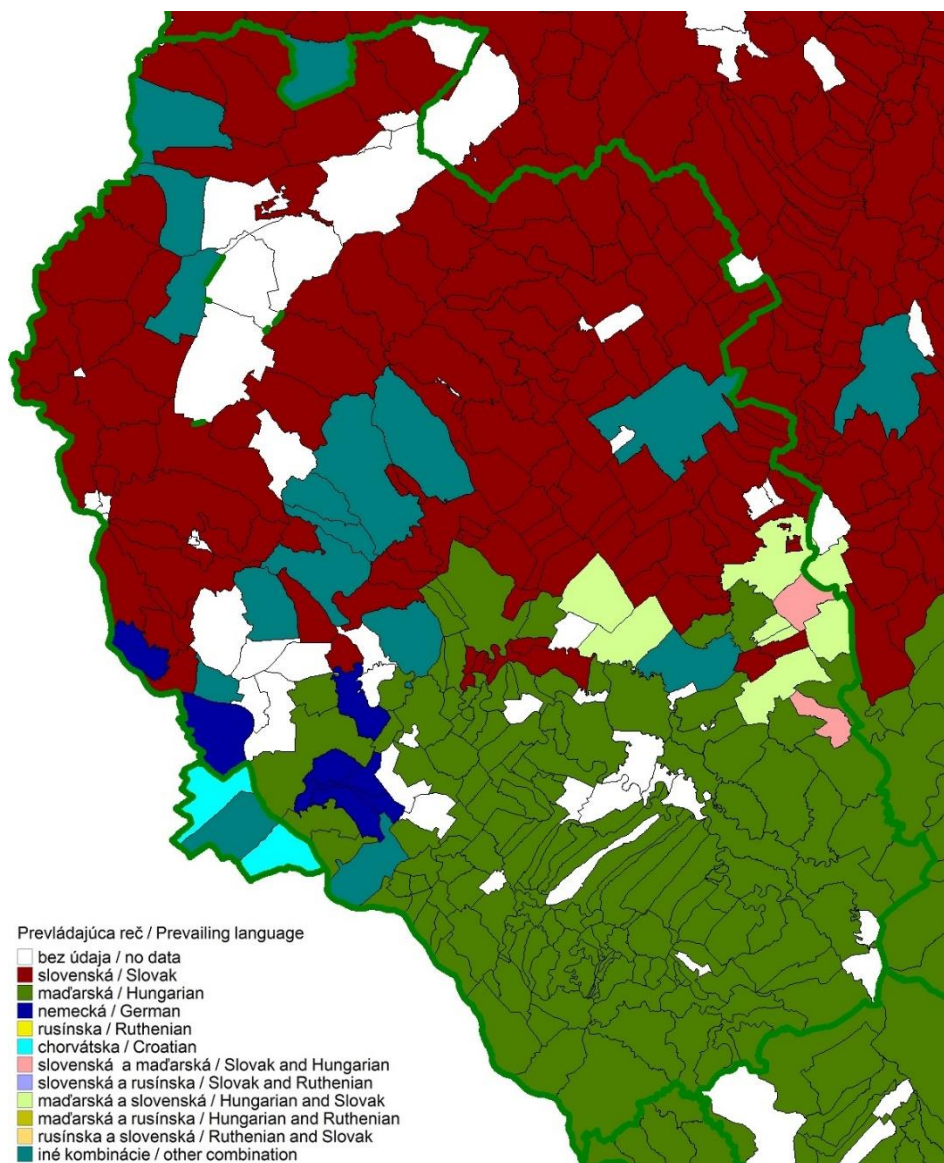
Podiel evanjelikov reformovaných v obciach Bratislavskej župy podľa výsledkov cenzu 1890.





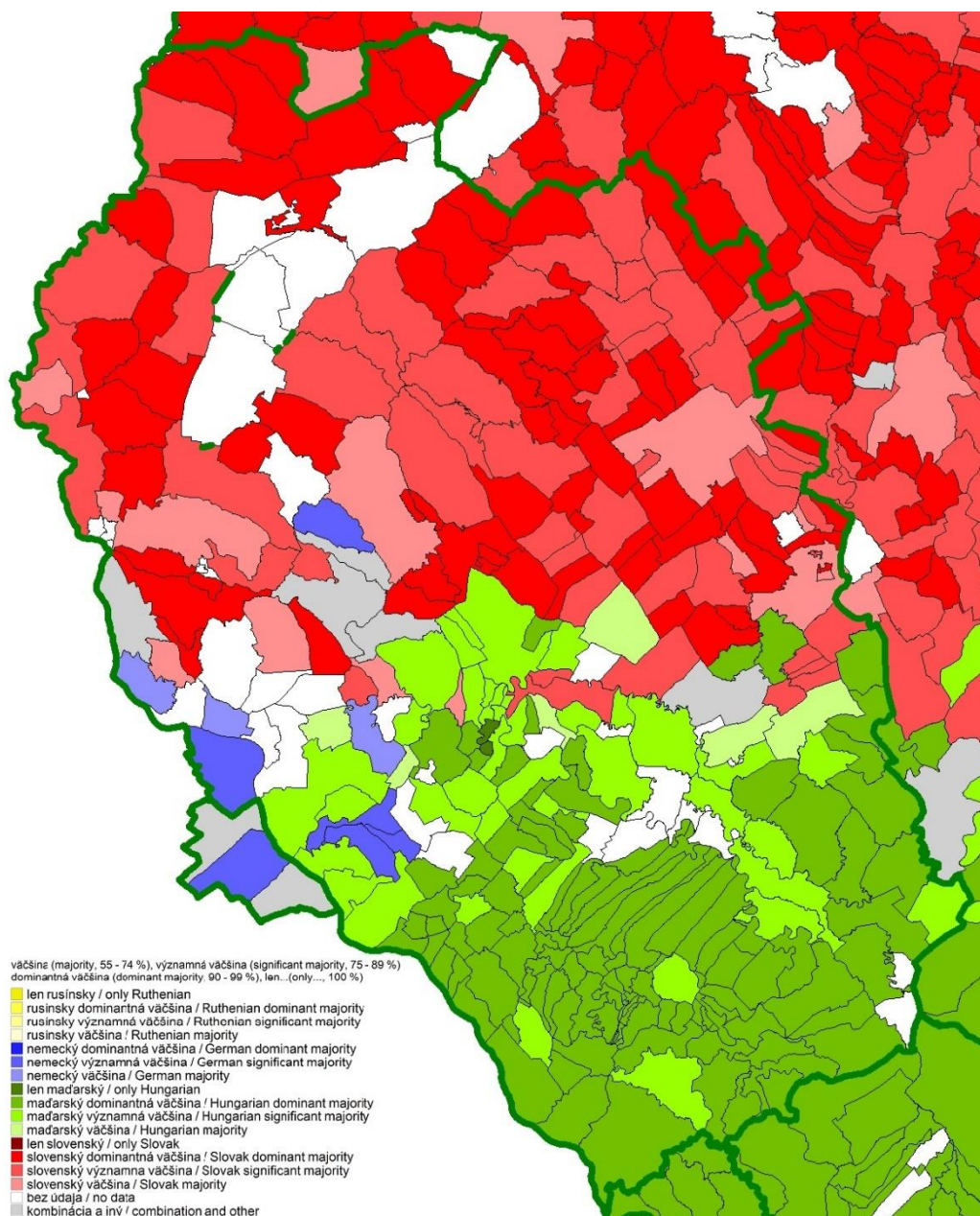
Podiel izraelitov v obciach Bratislavskej župy podľa výsledkov cenzu 1890.

## Etnicita, materinská reč, prevládajúca reč



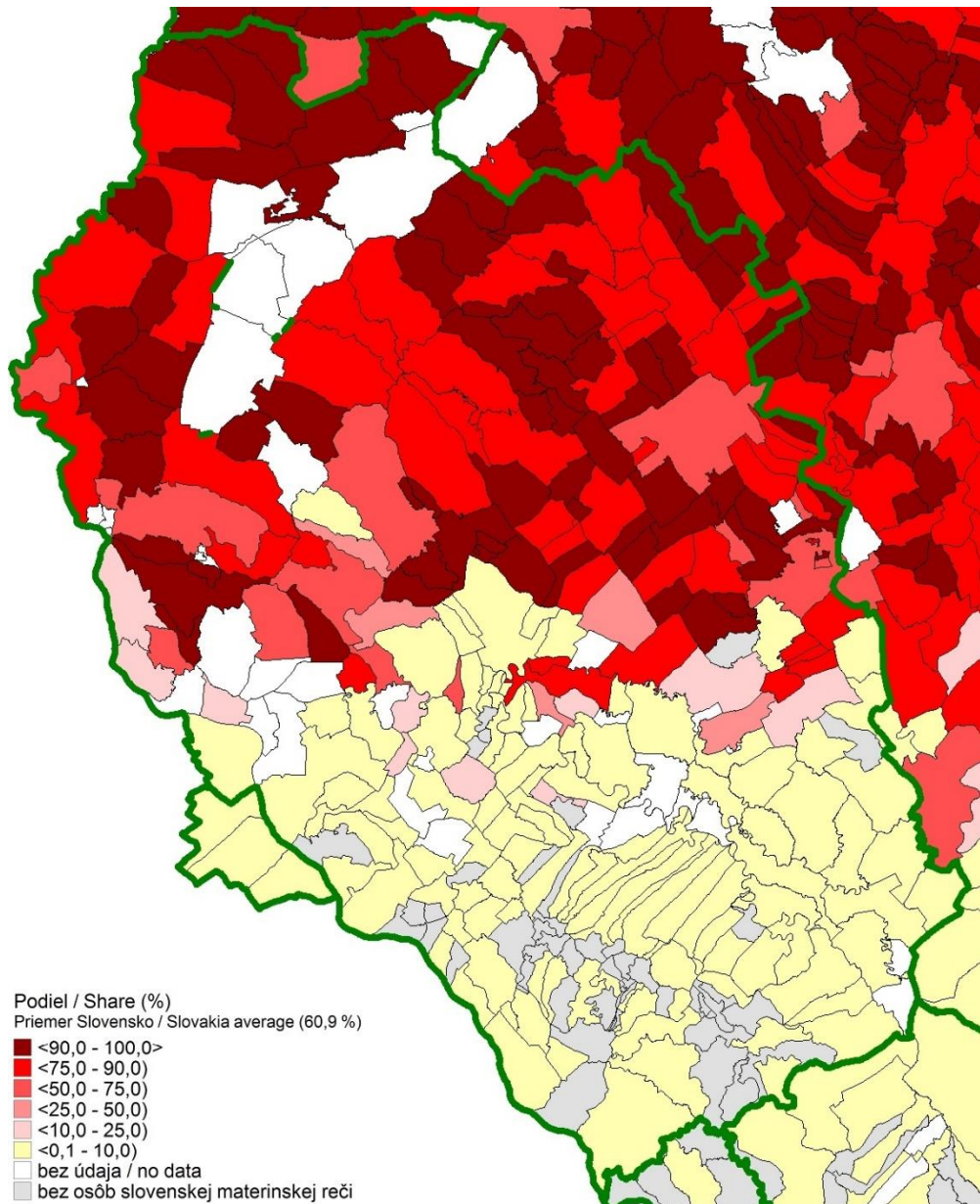
Prevládajúca reč obyvateľstva obcí Bratislavskej župy podľa údajov E. Fenyesa z roku 1851.



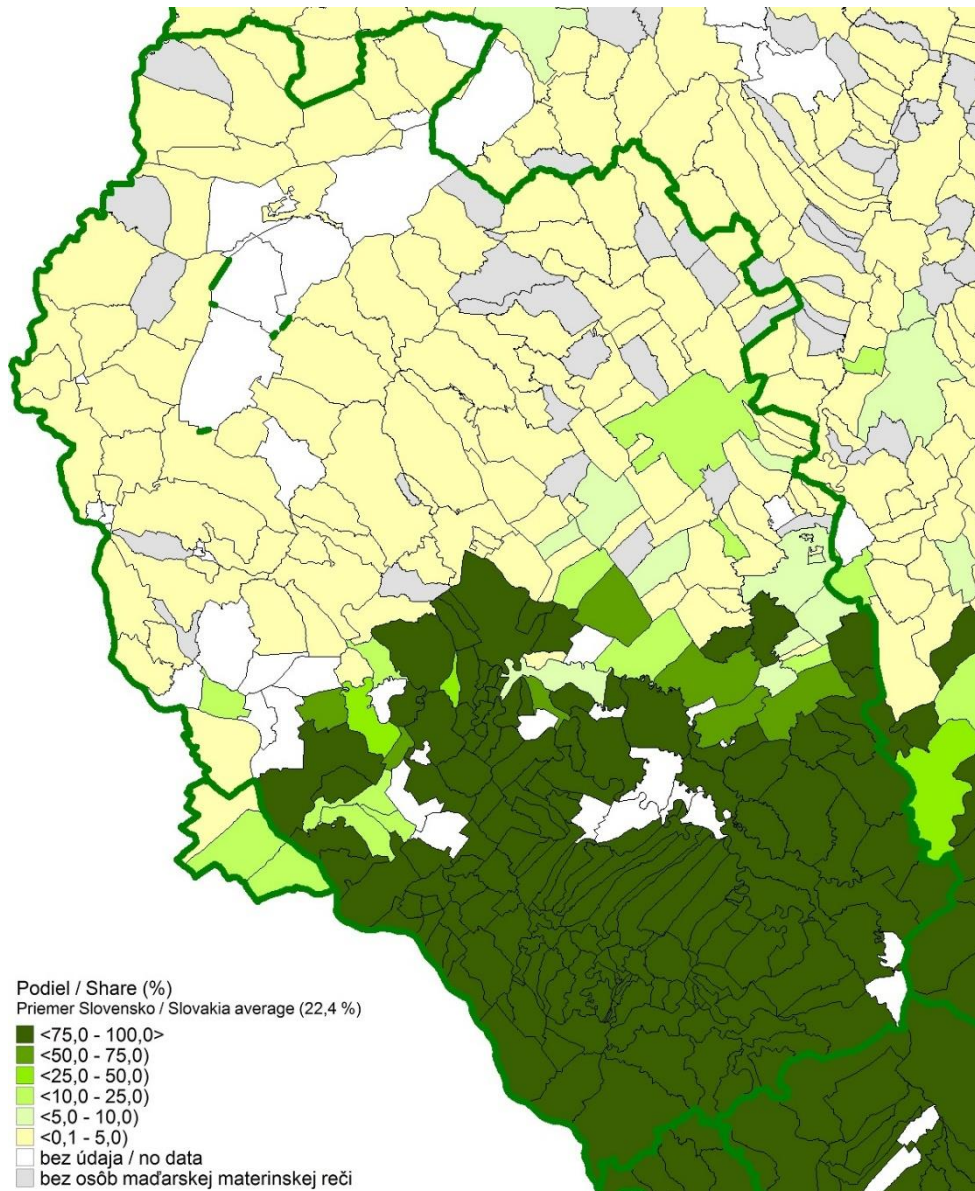


Jazykové hranice Bratislavskej župy podľa výsledkov cenzu 1880.



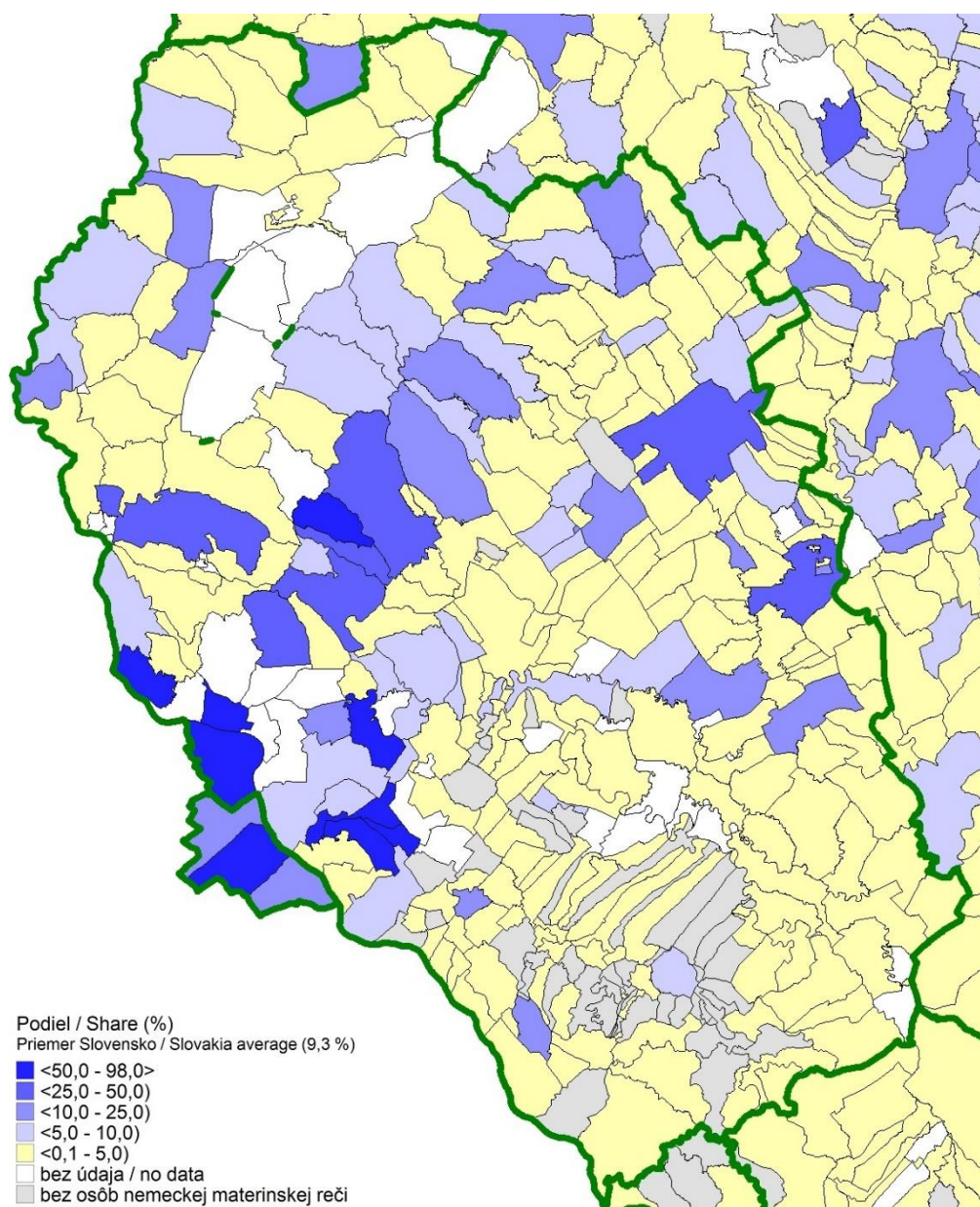


Podiel obyvateľov so slovenským materinským jazykom v obciach Bratislavskej župy podľa výsledkov cenzu 1880.



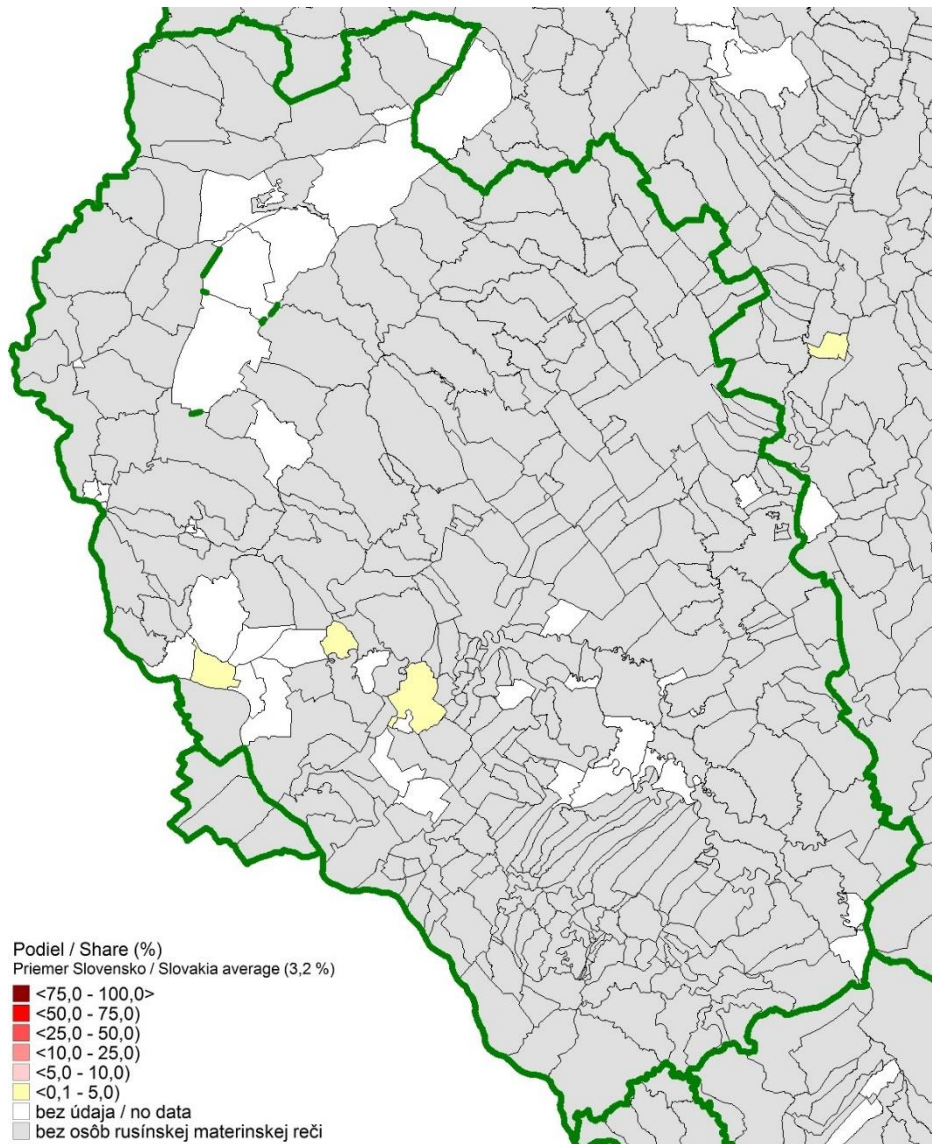
Podiel obyvateľov s maďarským materinským jazykom v obciach Bratislavskej župy podľa výsledkov cenzu 1880.



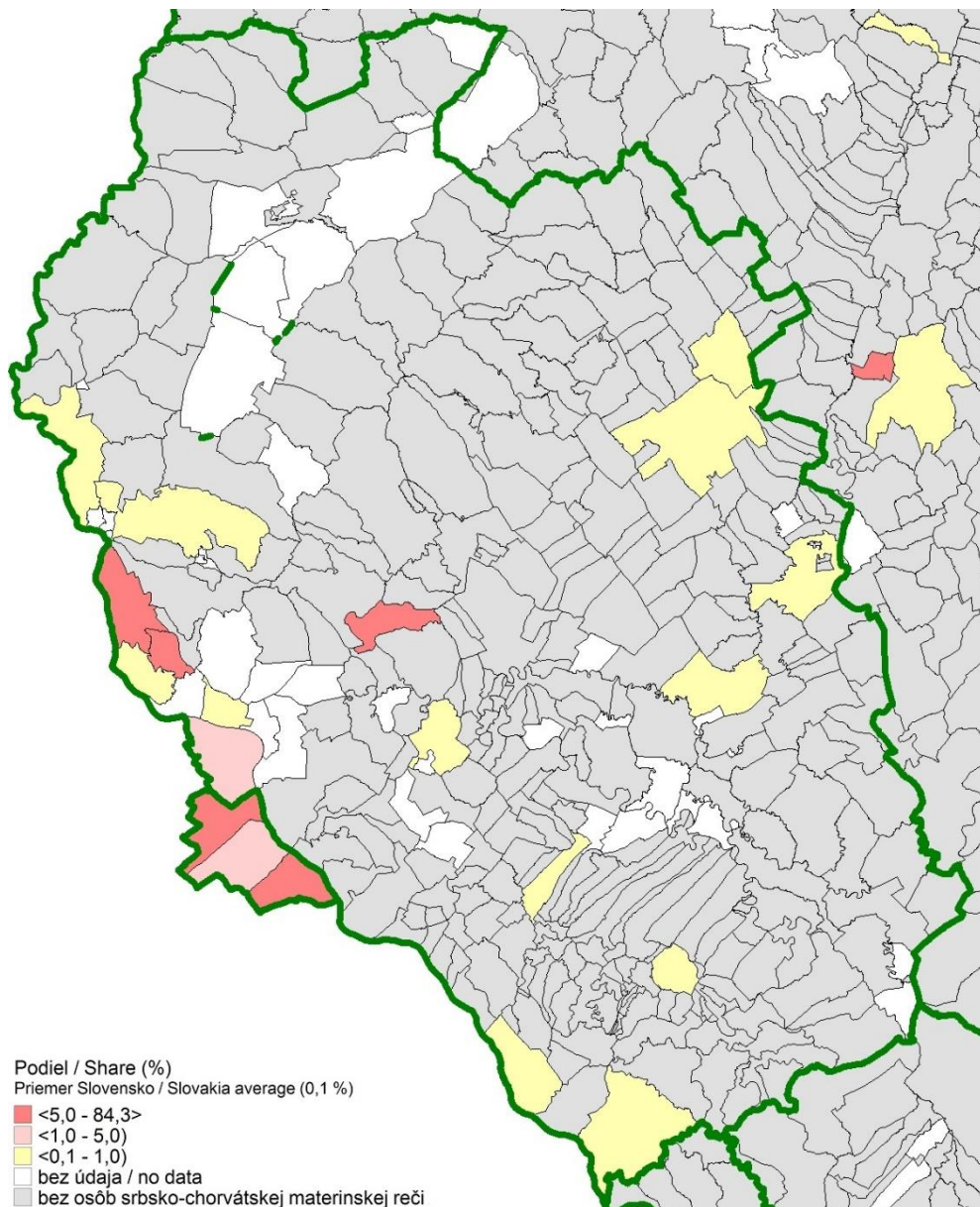


Podiel obyvateľov s nemeckým materinským jazykom v obciach Bratislavskej župy podľa výsledkov cenzu 1880.

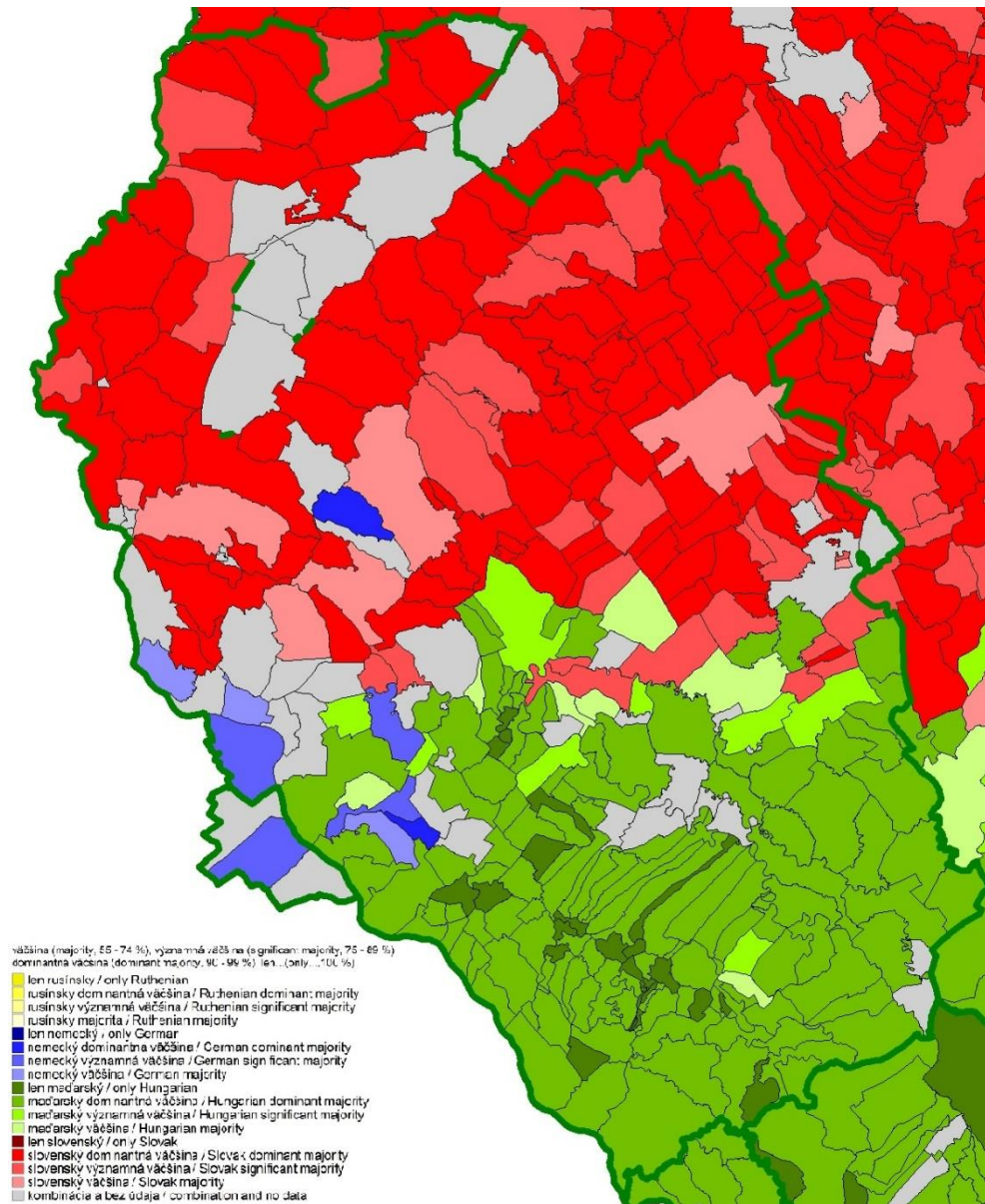




Podiel obyvateľov s rusínskym materinským jazykom v obciach Bratislavskej župy podľa výsledkov cenzu 1880.

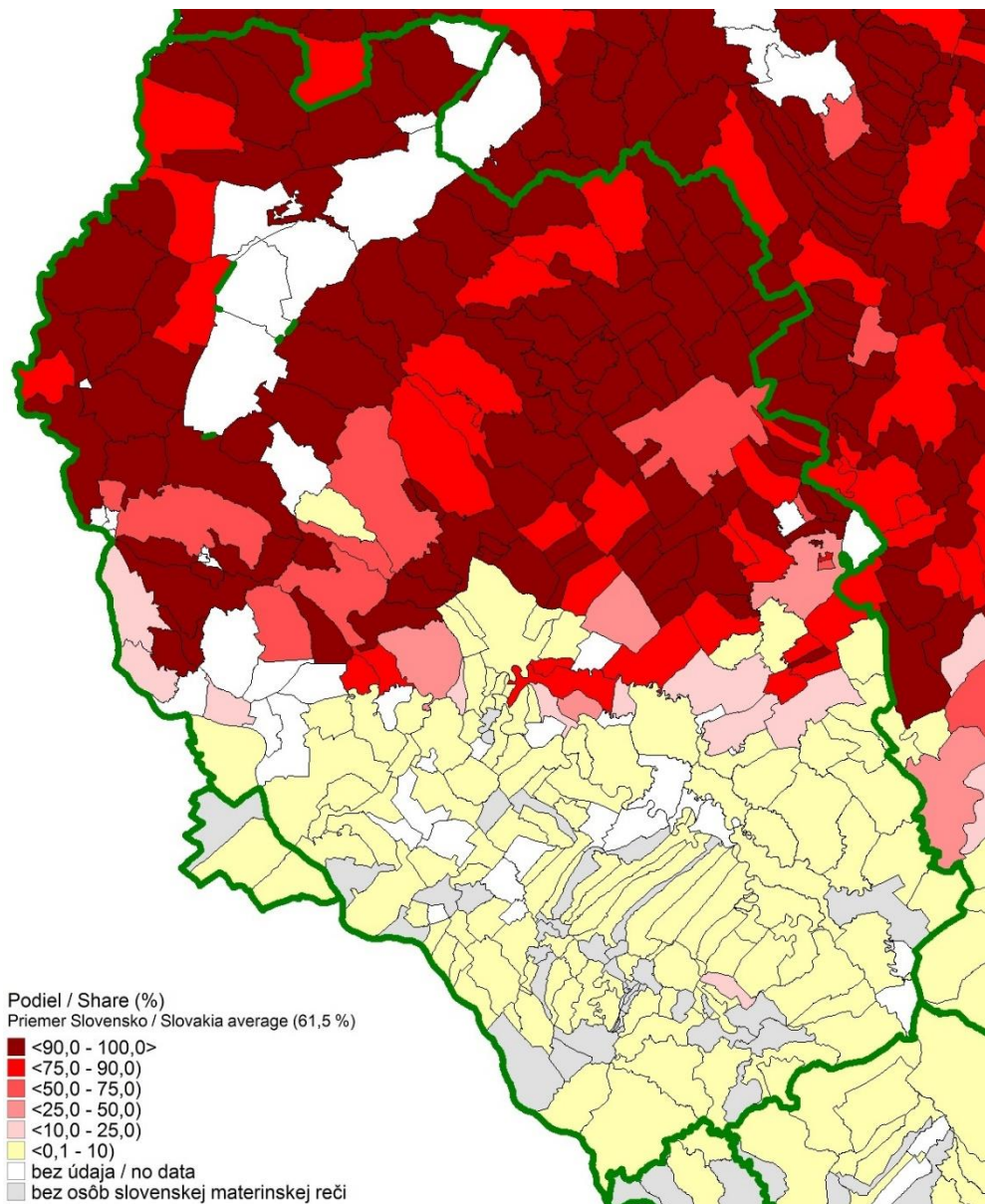


Podiel obyvateľov so srbsko-chorvátskym materinským jazykom v obciach Bratislavskej župy podľa výsledkov cenzu 1880.

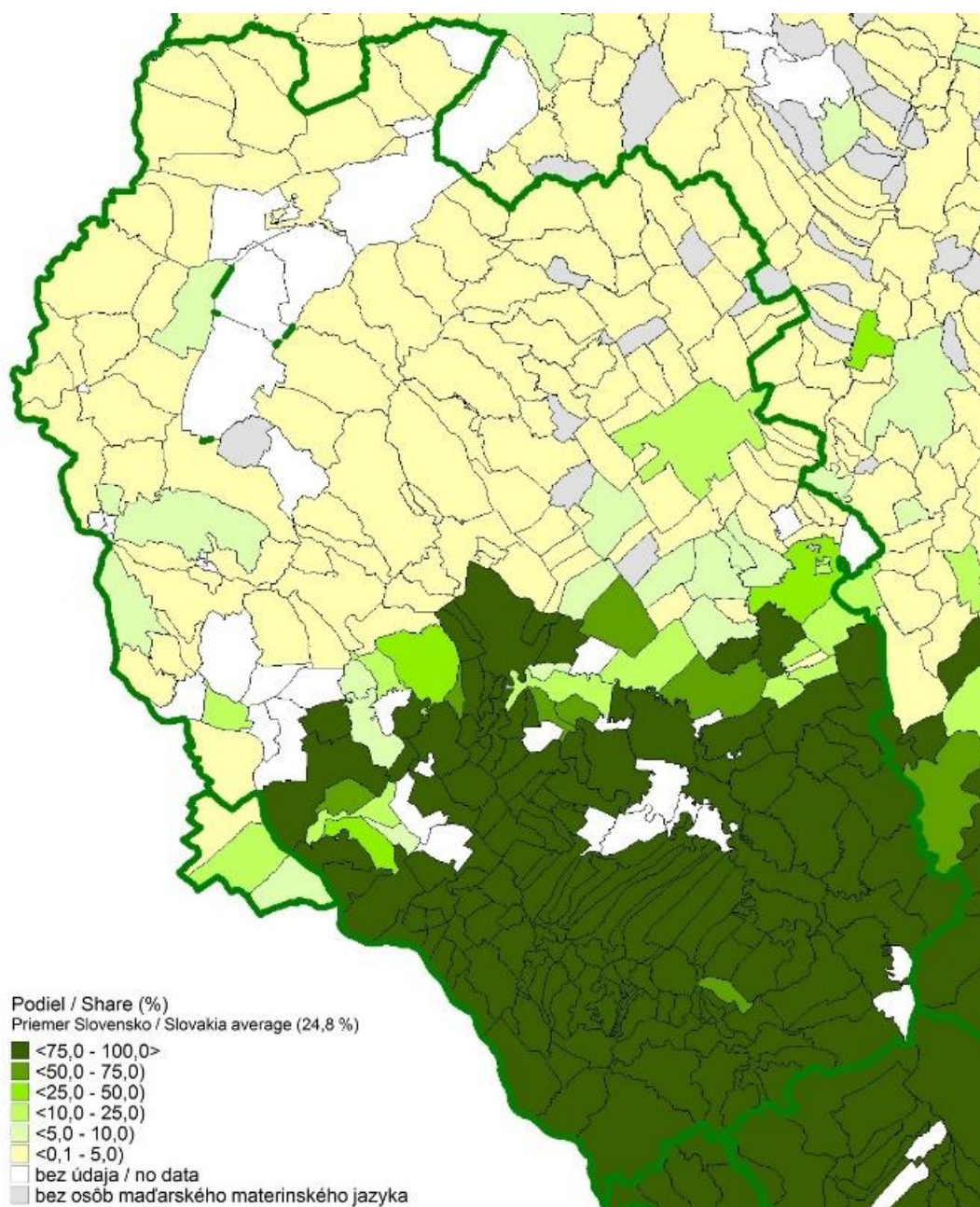


Jazykové hranice Bratislavskej župy podľa výsledkov cenzu 1890.



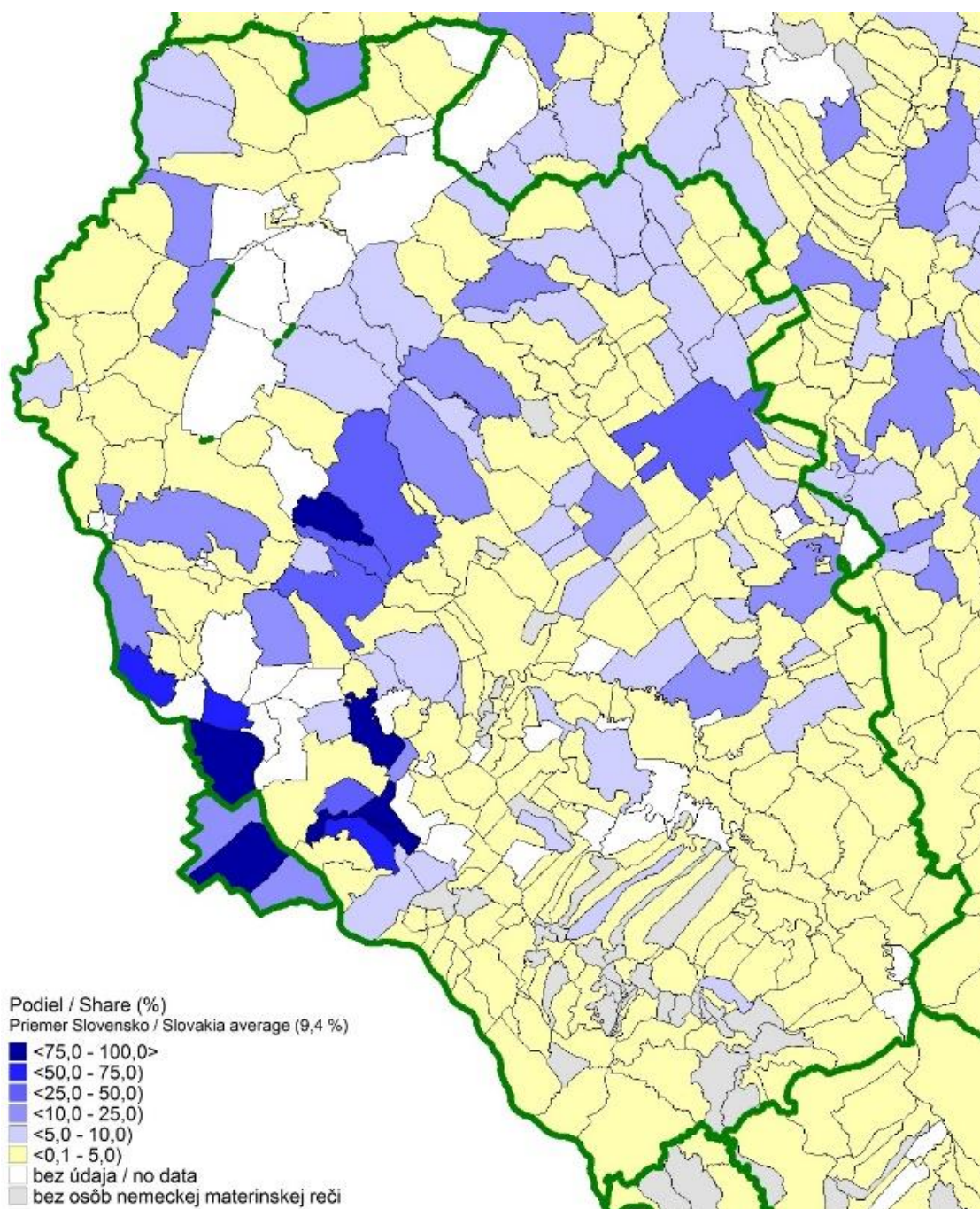


Podiel obyvateľov so slovenským materinským jazykom v obciach Bratislavskej župy podľa výsledkov cenzu 1890.



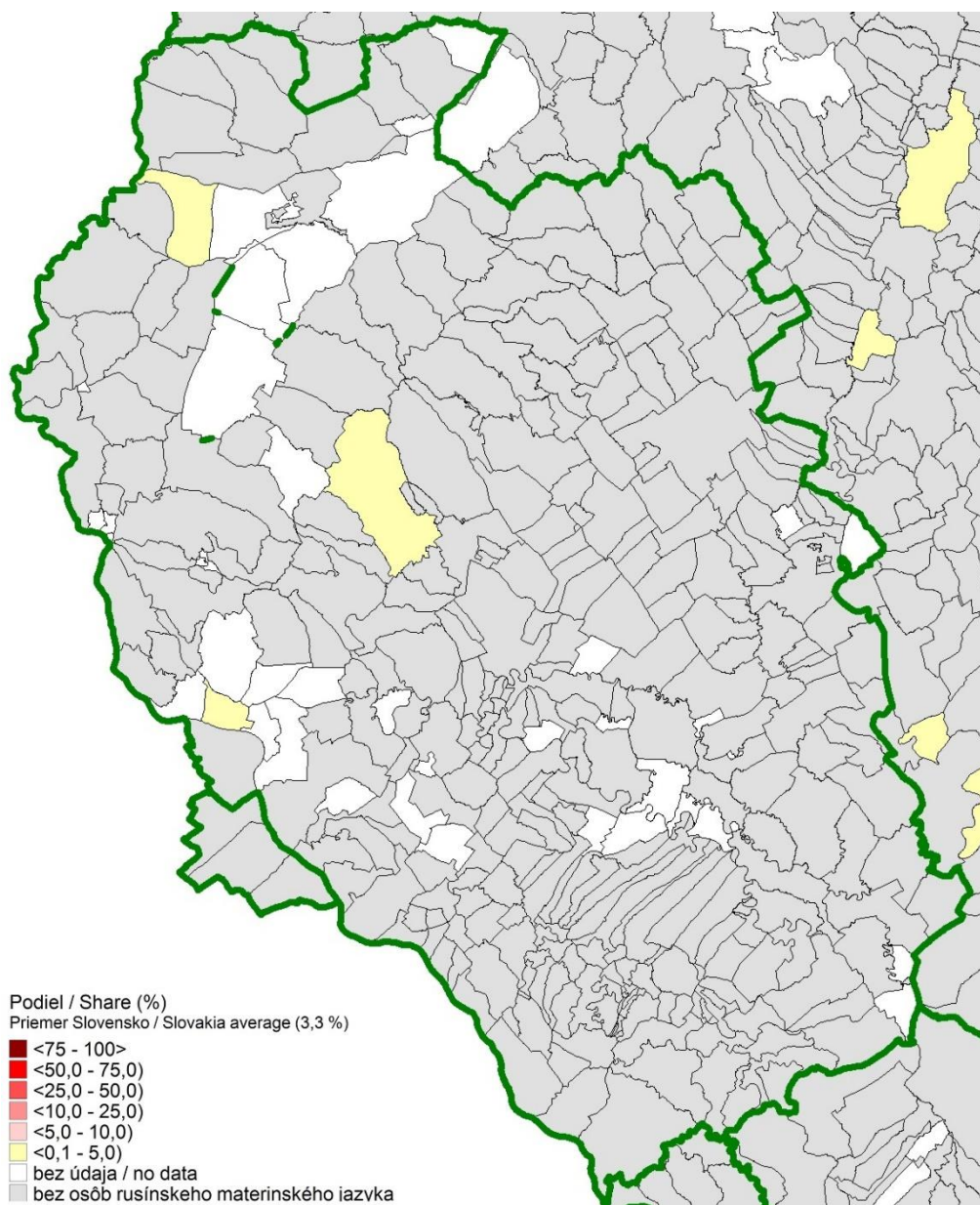
Podiel obyvateľov s maďarským materinským jazykom v obciach Bratislavskej župy podľa výsledkov cenzu 1890.



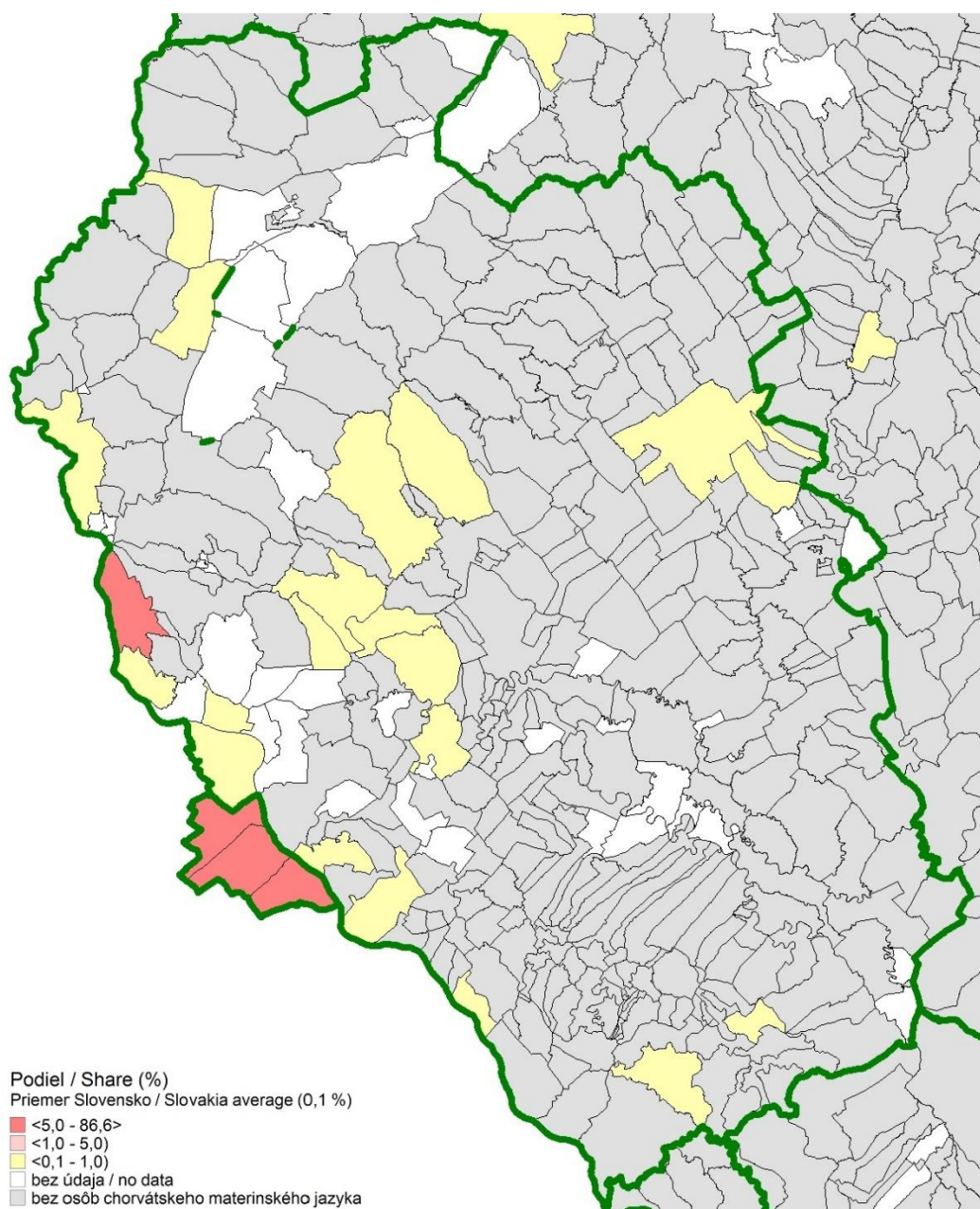


Podiel obyvateľov s nemeckým materinským jazykom v obciach Bratislavskej župy podľa výsledkov cenzu 1890.



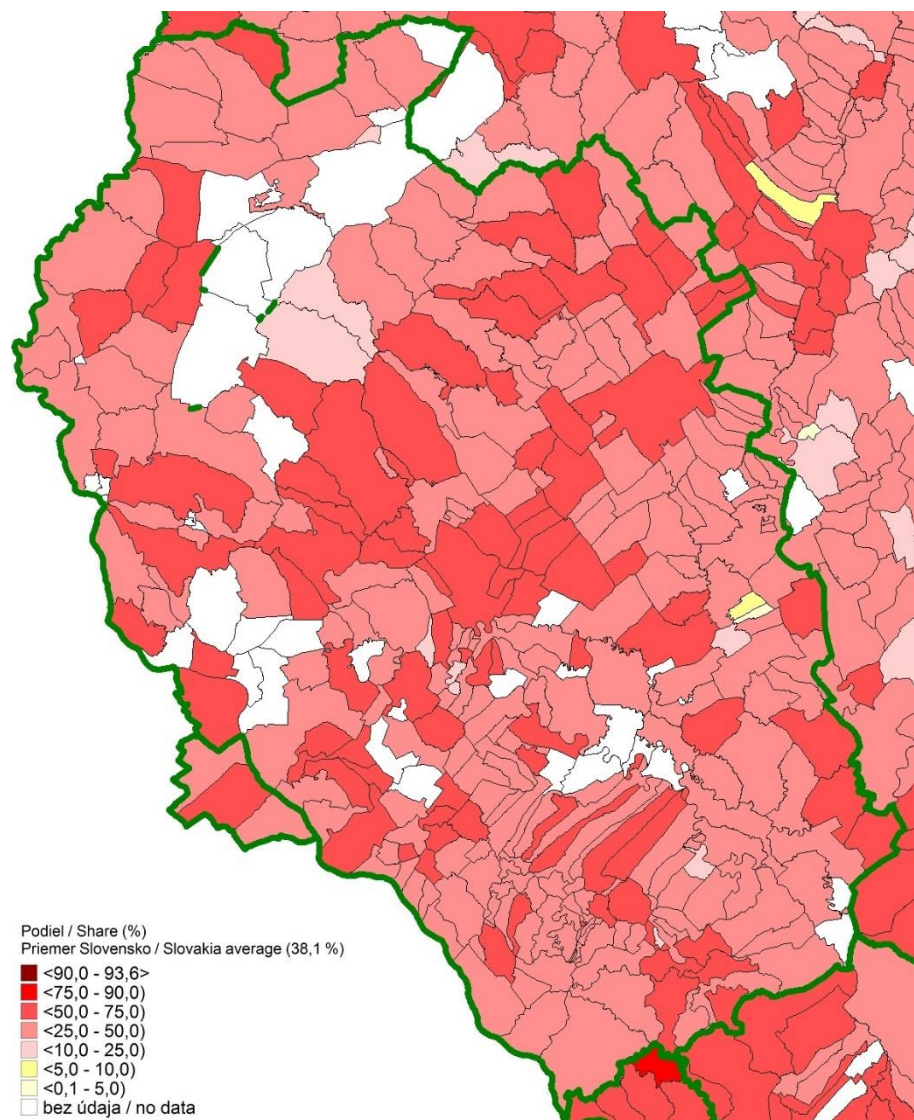


Podiel obyvateľov s rusínskym materinským jazykom v obciach Bratislavskej župy podľa výsledkov cenzu 1890.



Podiel obyvateľov s chorvátskym materinským jazykom v obciach Bratislavskej župy podľa výsledkov cenzu 1890.

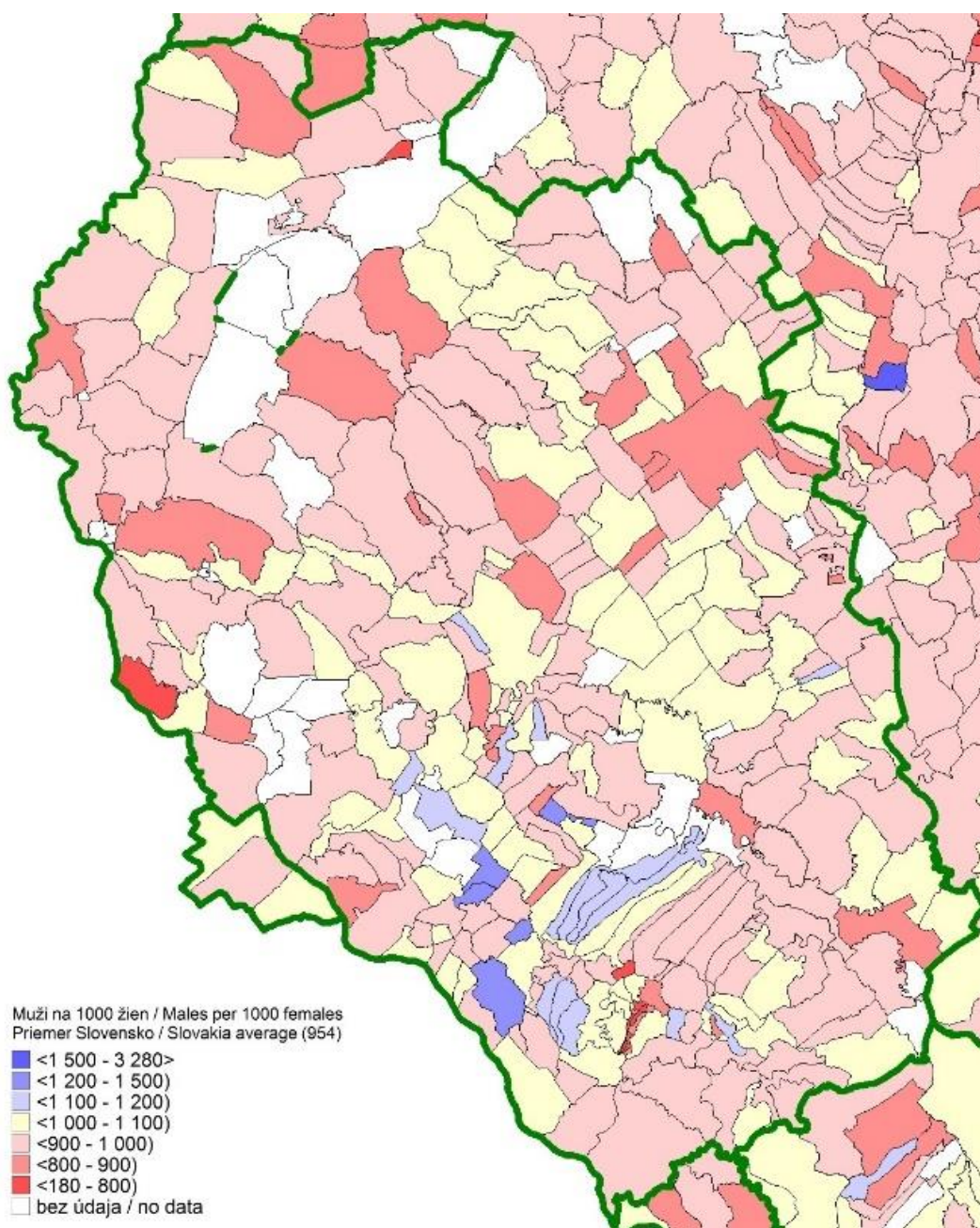
## Gramotnosť 1880



Podiel gramotných osôb v obciach Bratislavskej župy podľa výsledkov cenzu 1880.



## Maskulinita 1869



Index maskulinity v obciach Bratislavskej župy podľa výsledkov cenzu 1869.